



CONGRESSO NAZIONALE

AIAC

Bologna
13-15 Marzo 2014

PROGRAMMA DEFINITIVO

BOLOGNA CONGRESSI



Associazione Italiana Aritmologia e Cardioritmo





Indice

Lettera del Presidente	4
Comitati	5
Patrocini	6
Timetable	7
Programma Scientifico Giovedì 13 marzo 2014.....	12
Programma Scientifico Venerdì 14 marzo 2014.....	18
Programma Scientifico Sabato 15 marzo 2014.....	26
Comunicazioni Orali	28
Sessione Poster	36
Elenco Faculty	47
Informazioni Scientifiche.....	50
Informazioni Generali	54
Piantina Espositiva	56
Ringraziamenti	58
Piantina Centro Congressi	59



Cari Colleghi,

siamo lieti di presentare il **Congresso Nazionale dell'Associazione Italiana Aritmologia e Cardiostimolazione**, giunto quest'anno alla sua **XI edizione**, che si tiene a Bologna dal 13 al 15 marzo 2014.

Il programma scientifico del Congresso si articola in **Sessioni Plenarie, Focus On**, simposi e sessioni **"How to"**, finalizzati a fare il punto sulle più recenti acquisizioni di fisiopatologia e farmacologia e ad illustrare le nuove tecniche diagnostiche e terapeutiche con le loro applicazioni nella corrente pratica clinica, nonché spazio alle Aziende di settore negli eventi scientifici non accreditati.

Il tema principale di quest'anno è lo **Scompenso Cardiaco** e tutti gli argomenti trattati sono illustrati da una Faculty selezionata per la sua riconosciuta conoscenza del settore.

Le sessioni di **Comunicazioni Orali e Poster** hanno come da tradizione, un ruolo rilevante all'interno del Programma, in quanto testimonianza del grado di eccellenza della ricerca svolta dai Centri Aritmologici Italiani e favoriscono anche la partecipazione dei giovani cardiologi. Novità di quest'anno l'**E-Poster**, sessione poster elettronica che sostituisce il tradizionale poster cartaceo attraverso un sistema informatico e associata ad un breve commento audio dell'autore che permetterà una maggiore interazione con l'audience.

Anche quest'anno saranno online sul sito dell'AIAC le registrazioni video di tutte le sessioni scientifiche, con la sola eccezione delle comunicazioni orali i cui abstract, tuttavia, saranno visibili sul sito web dell'AIAC.

Ci auguriamo che l'interessante programma e la presenza dei maggiori esperti italiani chiamati a confrontarsi sui topics del Congresso, renderanno numerosa la vostra partecipazione.

Benvenuti a Bologna!

Prof. Luigi Padeletti
A nome di tutto il Consiglio Direttivo

Comitati

Presidente del Congresso

Luigi Padeletti

Coordinatore Organizzativo

Biagio Sassone

Presidente del Comitato Scientifico

Gianluca Botto

Comitato Scientifico

Giuseppe Boriani

Michele Brignole

Pietro Delise

Matteo Di Biase

Renato Pietro Ricci

Sergio Sermasi

Giuseppe Stabile

Comitato Promotore

Consiglio Direttivo Nazionale AIAC 2012-2014

Presidente

Luigi Padeletti

Past President

Maria Grazia Bongiorno

Vicepresidente

Fabrizio Ammirati

Presidente eletto

Gianluca Botto

Segretario

Massimo Zecchin

Tesoriere

Biagio Sassone

Coordinatore Presidenti Regionali

Michele Fiorenzo Musolino

Consiglieri

Valeria Calvi

Antonio D'Onofrio

Roberto De Ponti

Pier Giorgio Golzio

Ennio Pisanò

Calogero Puntrello

Associated Editor GIC and JCM

Maurizio Lunati



CON IL PATROCINIO

Ordine Provinciale Medici Chirurghi e degli Odontoiatri di Bologna

ANMCO

Associazione Nazionale Medici Cardiologi Ospedalieri

ANCE

Cardiologia Italiana del Territorio

ARCA

Associazione Regionale Cardiologi Ambulatoriali

SICOA

Società Italiana Cardiologia Ospedalità Accreditata

PATROCINI RICHIESTI

Presidenza del Consiglio dei Ministri

Ministero della Salute

Regione Emilia-Romagna

Università di Bologna

FIC

Federazione Italiana Cardiologia

SIC

Società Italiana di Cardiologia

TIMETABLE

GIOVEDI' 13 MARZO 2014

	Auditorium SCOMPENSO CARDIACO	Sala Italia PACING/ICD	Sala Bianca ELETTROFISIOLOGIA	Sala Rossa 1 ARITMOLOGIA CLINICA
10.00-12.00	LE INIZIATIVE ED I DOCUMENTI AIAC ASSEMBLEA GENERALE			
12.00-13.30	Scompenso cardiaco Core-Curricula	Il monitoraggio remoto dei dispositivi impiantabili. Stato dell'arte	Main Session. Update ablazione trans catetere della fibrillazione atriale 2014	"Bench to bedside": quali sinergie fra elettrofisiologia di base e clinica?
13.30-14.00	<i>BUFFET LUNCH E POSTER DISCUSSION (SESSIONE NON ACCREDITATA)</i>			
14.00- 14.45	Scontro fra titani 1	Main Session. Problematiche aperte nella terapia ICD e CRT	How to. Ablazione della fibrillazione atriale	Il paziente aritmico in pronto soccorso: come attivare la collaborazione fra medici d'urgenza e aritmologi?
14.45-15.30	Scontro fra titani 2			
15.45-17.15	Simposio SORIN (Evento scientifico non avente diritto ai crediti ECM)	15.45 - 16.15 Re-Live ST. JUDE Medical (Evento scientifico non avente diritto ai crediti ECM)	15.45 - 16.45 Simposio BIOTRONIK (Evento scientifico non avente diritto ai crediti ECM)	15.45 - 16.45 Simposio BAYER (Evento scientifico non avente diritto ai crediti ECM)
		16.15 - 17.15 Re-Live NAYAMED (Evento scientifico non avente diritto ai crediti ECM)		16.45 - 17.15 Lettura SANOFI (Evento scientifico non avente diritto ai crediti ECM)
17.15-17.45	LETTURA MAGISTRALE "Lo scompenso cardiaco nel terzo millennio"			
17.45-18.15	CERIMONIA INAUGURALE			

TIMETABLE

VENERDI' 14 MARZO 2014

	Auditorium SCOMPENSO CARDIACO	Sala Italia PACING/ICD	Sala Bianca ELETTROFISIOLOGIA	Sala Rossa 1 ARITMOLOGIA CLINICA	Sala Rossa 2	Sala Magenta A
8.30 -10.00	Comunicazioni Orali Resincronizzazione Cardiaca (Sessione NON ACCREDITATA)	Comunicazioni Orali Problemi in elettrostimolazione (Sessione NON ACCREDITATA)	Comunicazioni Orali Ablazione delle aritmie (Sessione NON ACCREDITATA)	Comunicazioni Orali Problemi clinici in aritmologia (Sessione NON ACCREDITATA)	Comunicazioni Orali Estrazione degli Elettrocateri (Sessione NON ACCREDITATA)	
10.00-10.30	COFFEE BREAK E POSTER DISCUSSION (SESSIONE NON ACCREDITATA)					
10.30-12.00	Main Session. La fibrillazione atriale nello scompenso cardiaco: novità 2013	Problematiche pratiche nella gestione dei device	How to. Ablazione della fibrillazione atriale	Main Session. Sincope e perdita di coscienza: inquadramento clinico e problemi pratici		10.30-13.30 I SESSIONE INFERMIERISTICA
12.15-13.45	Simposio BOSTON SCIENTIFIC (Evento scientifico non avente diritto ai crediti ECM)	Simposio ST. JUDE Medical (Evento scientifico non avente diritto ai crediti ECM)	Simposio MEDTRONIC (Evento scientifico non avente diritto ai crediti ECM)	12.15 - 13.00 Minisimposio BOEHRINGER (Evento scientifico non avente diritto ai crediti ECM)		13.30-14.00 LUNCH
		Lettura Delta Hospital (Evento scientifico non avente diritto ai crediti ECM)		13.00 - 13.45 Lettura BMS/ PFIZER (Evento scientifico non avente diritto ai crediti ECM)		
13.45-14.15	BUFFET LUNCH E POSTER DISCUSSION (SESSIONE NON ACCREDITATA)					



TIMETABLE

VENERDI' 14 MARZO 2014

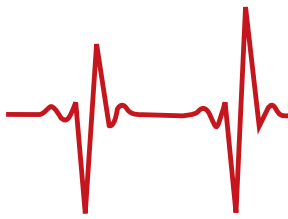
	Auditorium SCOMPENSO CARDIACO	Sala Italia PACING/ICD	Sala Bianca ELETTROFISIOLOGIA	Sala Rossa 1 ARITMOLOGIA CLINICA	Sala Magenta A
14.15-15.45	Main Session AIAC. Patto stato-regioni, tra tagli ed efficienza: quale contributo dalle società scientifiche?				14.00-18.00 II, III e IV SESSIONE INFERMIERISTICA
16.00-17.30	Main Session. Le aritmie ventricolari nello scompenso cardiaco: novità 2013	Le linee guida 2013 su Pacemaker e CRT della ESC: cosa cambia rispetto a quelle AIAC 2011	Simposio AIAC GIOVANI. Le nuove frontiere dell'elettrofisiologia	Il paziente aritmico "complesso": necessità di un approccio multidisciplinare	
17.45-18.45	Quesiti aperti nello scompenso cardiaco	Core Curricula: algoritmi di pacing per il trattamento dello scompenso cardiaco	Controversie in Aritmologia	Simposio congiunto con SIC Sport: il rischio aritmico in cardiologia dello sport	
18.45	CHIUSURA DEL CONGRESSO IN AUDITORIUM				



TIMETABLE

SABATO 15 MARZO 2014

	Sala Rossa 2
9.00-12.00	Competence Medica
12.00-13.00	<i>Snack Lunch</i>
13.00-16.00	Competence Medica



Bologna
13-15 Marzo 2014

PROGRAMMA SCIENTIFICO



PROGRAMMA SCIENTIFICO

GIOVEDÌ 13 MARZO 2014

AUDITORIUM-SESSIONE PLENARIA

10:00-12:00

LE INIZIATIVE ED I DOCUMENTI AIAC

Moderatori: *Fabrizio Ammirati, Calogero Puntrello*

- Genetica dalle aritmie: una proposta per lavorare insieme - *Peter J. Schwartz*
- Area Interazione cuore-cervello: lo studio SAFFO - *Stefano Strano*
- Documento di consensus sull'impianto dei dispositivi nei pazienti con grave disfunzione ventricolare - *Massimo Zoni Berisso*
- Documento su HTA del controllo remoto dei dispositivi impiantabili - *Renato Pietro Ricci*
- Area clinical competence: verso l'Europa - *Corrado Carbucicchio*
- Area giovani: i percorsi formativi in elettrofisiologia ed elettrostimolazione - *Luca Santini*
- Aggiornamenti sull'informatizzazione del Registro Italiano Pacemaker e Defibrillatori
Massimo Zecchin

ASSEMBLEA GENERALE AIAC

12:00 - 13:30

SCOMPENSO CARDIACO CORE-CURRICULA

Moderatori: *Valeria Calvi, Edoardo Gronda*

- Meccanismi di base e fisiopatologia - *Antonello Gavazzi*
- Marcatori biologici e diagnosi - *Gianfranco Sinagra*
- Imaging - *Giovanni Bisignani*
- Terapia farmacologica - *Marco Metra*
- Device e terapia interventistica - *Maria Grazia Bongiorno*

13:30 - 14:00 *BUFFET LUNCH E POSTER DISCUSSION (SESSIONE NON ACCREDITATA)*

14:00 - 14:45

SCONTRO FRA TITANI 1

Moderatore: *Gianluca Botto*

- Il defibrillatore nello scompenso cardiaco è la più grande scoperta degli ultimi 20 anni
Alessandro Capucci
- Il defibrillatore nello scompenso cardiaco può essere pericoloso - *Fulvio Bellocci*

PROGRAMMA SCIENTIFICO

GIOVEDÌ 13 MARZO 2014

14:45 - 15:30 **SCONTRO FRA TITANI 2**

Moderatore: *Luigi Padeletti*

- La CRT nello scompenso cardiaco è la più grande scoperta degli ultimi 20 anni
Edoardo Gronda
- La CRT nello scompenso cardiaco è solo fumo negli occhi - *Riccardo Cappato*

15:45 - 17:15 *EVENTO SCIENTIFICO NON AVENTE DIRITTO AI CREDITI ECM*

PERCORSI E TECNOLOGIE INNOVATIVE IN ARITMOLOGIA E CARDIOSTIMOLAZIONE

(Organizzato con il supporto di SORIN)

Moderatori: *Ennio Carmine Pisanò, Emanuele Bertaglia*

- Monitoraggio esteso delle aritmie: nuovo ruolo per l'External Loop Recorder
Emanuela T. Locati
- Diagnosticare e curare i pazienti con pacemaker e Sleep Apnea - *Ezio Aimè*
- Casi clinici di ottimizzazione emodinamica in pazienti CRT - *Gregorio Covino*
- Risparmiare ottimizzando il dispositivo CRT - *Marcello Piacenti*
- Strategie per la riduzione degli shock da ICD - *Domenico Facchin*

SALA ROSSA 1 - SESSIONE PARALLELA

12:00 - 13:30 **"BENCH TO BEDSIDE": QUALI SINERGIE FRA ELETTROFISIOLOGIA DI BASE E CLINICA?**

Moderatori: *Giuseppe Bagliani, Carlo Napolitano*

- Studi dei canali ionici: quali implicazioni per il cardiologo pratico? - *Antonio Zaza*
- Studio della genetica: quali implicazioni per il cardiologo pratico? - *Marcello Disertori*
- Antiaritmici selettivi o ad ampio spettro: di cosa ha bisogno il clinico?
Federico Lombardi
- Ranolazina: la soluzione per l'aritmologo? - *Elisabetta Cerbai*
- Acidi grassi polinsaturi: risultati in laboratorio vs. risultati clinici - *Federico Guerra*

13:30 - 14:00 *BUFFET LUNCH E POSTER DISCUSSION (SESSIONE NON ACCREDITATA)*



PROGRAMMA SCIENTIFICO

GIOVEDÌ 13 MARZO 2014

SALA ROSSA 1- SESSIONE PARALLELA

A
R
I
T
M
O
L
O
G
I
A

C
L
I
N
I
C
A

14:00 - 15:30 **IL PAZIENTE ARITMICO IN PRONTO SOCCORSO: COME ATTIVARE LA COLLABORAZIONE FRA MEDICI D'URGENZA E ARITMOLOGI?**

Moderatori: *Michele Musolino, Franco Mascia*

- Fibrillazione atriale in Pronto Soccorso: cardioversione farmacologica o elettrica?
Giovanni Quinto Villani
- Bradiaritmie in Pronto Soccorso: PM temporaneo, pacing transcutaneo o semplice monitoraggio? - *Andrea Campana*
- Storm aritmico nel paziente con ICD: non perdiamo la calma... - *Massimo Zecchin*
- Intervento chirurgico nel paziente in terapia con nuovi anticoagulanti orali: non perdiamo la calma... - *Cecilia Becattini*
- In Pronto Soccorso: ... ma questo pacemaker funziona bene o no?
Gianfranco Ciaramitaro

15:45 - 16:45 *EVENTO SCIENTIFICO NON AVENTE DIRITTO AI CREDITI ECM*

ASPETTI PRATICI DI GESTIONE DI RIVAROXABAN, TRA DISCREZIONALITÀ CLINICA ED EVIDENZE

(Organizzato con il supporto di BAYER)

SIMPOSIO CON TELEVOTER

Relatori: *Gianluca Botto, Francesco Dentali, Giuseppe Boriani*

16:45 - 17:15 *EVENTO SCIENTIFICO NON AVENTE DIRITTO AI CREDITI ECM*

CRITERI DI APPROPRIATEZZA NEL TRATTAMENTO DELLA FA CON DRONEDARONE: RACCOMANDAZIONI DI IMPIEGO CLINICO

(Organizzato con il supporto di SANOFI-AVENTIS)

Relatori: *Gianluca Botto, Alessandro Capucci*

PROGRAMMA SCIENTIFICO

GIOVEDÌ 13 MARZO 2014

SALA ITALIA - SESSIONE PARALLELA

12:00 - 13:30 **IL MONITORAGGIO REMOTO DEI DISPOSITIVI IMPIANTABILI. STATO DELL'ARTE**

Moderatori: Renato Pietro Ricci, Emanuela Teresa Locati

- Introduzione del monitoraggio remoto nella pratica standard. A che punto siamo?
Donato Melissano
- Modello organizzativo AIAC e ruolo infermieristico - *Loredana Morichelli*
- La gestione del sistema impiantato e dei recall - *Tiziano Toselli*
- La gestione clinica del paziente - *Gabriele Zanotto*
- Health Technology Assessment del monitoraggio remoto - *Maurizio Landolina*

13:30 - 14:00 **BUFFET LUNCH E POSTER DISCUSSION (SESSIONE NON ACCREDITATA)**

14:00 - 15:30 **MAIN SESSION: PROBLEMATICHE APERTE NELLA TERAPIA ICD E CRT**

Moderatori: Michele Massimo Gulizia, Francesco Zanon

- Il test di induzione in corso di impianto e/o sostituzione di defibrillatore alla luce della survey italiana SAFE-ICD - *Eraldo Occhetta*
- Il pacing hisiano permanente può essere la strategia alternativa alla CRT
Domenico Catanzariti
- CRT nei pazienti a QRS stretto: deve ritenersi controindicata alla luce del trial ECO-CRT?
Carmine Muto
- La stimolazione triventricolare migliora la risposta emodinamica in acuto rispetto al pacing biventricolare convenzionale - *F. Zanon, G. Pastore, E. Baracca, C. Fraccaro, D. Lanza, C. Picariello, P. Raffagnato, A. Tiribello, G. Boaretto, S. Aggio, M. Rinuncini, L. Roncon, D. Pacetta, F. Noventa, F. Prinzen*
- La scelta fra CRT-D e CRT-P - *Giovanni Morani*
- Troppo sani o troppo malati per beneficiare di ICD-CRT - *Roberto Pedretti*

15:45 - 16:15 **EVENTO SCIENTIFICO NON AVENTE DIRITTO AI CREDITI ECM**

**RE-LIVE: IL PACEMAKER È SENZA ELETTROCATETERI!
(Organizzato con il supporto di ST. JUDE MEDICAL)**

Moderatore: Luigi Padeletti

- Proiezione e commento di una sessione di impianto - *Antonio Curnis*

PROGRAMMA SCIENTIFICO

GIOVEDÌ 13 MARZO 2014

SALA ITALIA - SESSIONE PARALLELA

16:15 - 17:15 *EVENTO SCIENTIFICO NON AVENTE DIRITTO AI CREDITI ECM*

RE-LIVE NAYAMED

(Organizzato con il supporto di NAYAMED)

- Supporto Tecnico in un click: la nuova frontiera dell'efficienza in sala operatoria
Stefano Nardi
- Impianto Live di ICD presso la sala di elettrofisiologia del Policlinico Casilino, Roma
Mauro Biffi
- "Vieni a provare l'Instant Technical Support!"
Sessione interattiva con il pubblico in sala

SALA BIANCA - SESSIONE PARALLELA

12:00 - 13:30 **MAIN SESSION: UPDATE ABLAZIONE TRANS CATETERE DELLA FIBRILLAZIONE ATRIALE 2014**

Moderatori: *Giuseppe Stabile, Roberto Mantovan*

- Registro italiano complicitanze 2011 - *Emanuele Bertaglia*
- Crio-ablazione - *Giuseppe Allocca*
- Ablazione della fibrillazione atriale e concomitante chiusura dell'auricola
Gaetano Michele Fassini
- Ablazione della fibrillazione atriale e concomitante ablazione delle arterie renali
Antonio Rapacciuolo
- Tecnica ibrida della ablazione transcateretere: quali risultati? - *Antonio Curnis*

13:30 - 14:00 *BUFFET LUNCH E POSTER DISCUSSION (SESSIONE NON ACCREDITATA)*

14:00 - 15:30 **HOW TO. ABLAZIONE DELLA FIBRILLAZIONE ATRIALE**

Moderatori: *Sakis Themistoclakis, Giampiero Maglia*

- Come selezionare il paziente con FA persistente da sottoporre ad ablazione
Marco Rebecchi
- Come minimizzare la riconnessione delle vene polmonari - *Luca Ottaviano*
- Come impostare una strategia di re-do - *Antonio Rossillo*
- Come minimizzare le complicanze tromboemboliche - *Marco Scaglione*
- Come gestire ed organizzare il follow-up del paziente ablatato - *Gaetano Senatore*



PROGRAMMA SCIENTIFICO

GIOVEDÌ 13 MARZO 2014

15:45 - 16:45 *EVENTO SCIENTIFICO NON AVENTE DIRITTO AI CREDITI ECM*

NUOVE TECNOLOGIE TRA EVIDENCE BASED MEDICINE E ADOZIONE CLINICA (Organizzato con il supporto di BIOTRONIK)

Moderatori: *Antonio D'Onofrio, Gaetano Senatore*

- Monitoraggio della FA nei pazienti portatori di defibrillatori: le soluzioni tecnologiche e le aspettative dello studio MATRIX - *Luca Santini*
- Monitoraggio dell'HF: nei pazienti portatori di defibrillatori: cosa abbiamo imparato dal registro HomeGuide - *Gabriele Zanotto*
- Elettrocatereteri MRI Conditional e loro affidabilità nella pratica clinica: il Progetto Really ProMRI - *Giampiero Maglia*
- Alte soglie di defibrillazione: sono ancora un problema? Come affrontarle? Il ruolo dei dispositivi di ultima generazione - *Mario Luzi*

AUDITORIUM-SESSIONE PLENARIA

17:15 - 17:45 **LETTURA MAGISTRALE**

Lo scompenso cardiaco nel terzo millennio - *Luigi Tavazzi*

17:45 - 18:15 **CERIMONIA INAUGURALE**



PROGRAMMA SCIENTIFICO

VENERDI' 14 MARZO 2014

AUDITORIUM - SESSIONE PARALLELA

08:30 - 10:00 **COMUNICAZIONI ORALI: RESINCRONIZZAZIONE CARDIACA**

(SESSIONE NON ACCREDITATA - pag. 31)

Moderatori: *Giovanni Battista Forleo, Edoardo Casali*

10:00 - 10:30 COFFEE BREAK E POSTER DISCUSSION (SESSIONE NON ACCREDITATA)

10:30 - 12:00 **MAIN SESSION. LA FIBRILLAZIONE ATRIALE NELLO SCOMPENSO CARDIACO:
NOVITÀ 2013**

Moderatori: *Claudio Tondo, Fiorenzo Gaita*

- Come anticoagulare i pazienti con scompenso cardiaco con e senza fibrillazione atriale?
Pasquale Perrone Filardi
- Trattamento farmacologico della fibrillazione atriale nello scompenso cardiaco
Mario Luzi
- Ablazione per la gestione della fibrillazione atriale nello scompenso cardiaco
Matteo Anselmino
- Ablate & Pace + CRT per la gestione della fibrillazione atriale nello scompenso cardiaco
Fabio Quartieri
- I device per il trattamento della fibrillazione atriale nello scompenso cardiaco:
fine di un sogno? - *Giulio Molon*

12:15 - 13:45 *EVENTO SCIENTIFICO NON AVENTE DIRITTO AI CREDITI ECM*

**TECNOLOGIA ALL'AVANGUARDIA PER SOLUZIONI CLINICHE OTTIMALI
(Organizzato con il supporto di BOSTON SCIENTIFIC)**

Moderatori: *Roberto Verlato, Giovanni Battista Forleo*

- Quale ruolo può svolgere la stimolazione vagale nello scompenso cardiaco?
Antonio D'Onofrio
- Quanto vale la longevità dei dispositivi impiantabili? - *Matteo Ziacchi*
- La chiusura dell'auricola sinistra nella prevenzione dello stroke ischemico:
evidenze cliniche e conferme dalla pratica clinica - *Patrizio Mazzone*
- Quali pazienti sono candidabili al defibrillatore sottocutaneo? - *Stefano Marco Viani*
- Le tecnologie per l'ablazione nel 2014: nuovi traguardi raggiunti - *Maurizio Del Greco*

13:45 - 14:15 *BUFFET LUNCH E POSTER DISCUSSION (SESSIONE NON ACCREDITATA)*



PROGRAMMA SCIENTIFICO

VENERDI' 14 MARZO 2014

14:15 - 15:45

MAIN SESSION AIAC

PATTO STATO-REGIONI, TRA TAGLI ED EFFICIENZA: QUALE CONTRIBUTO DALLE SOCIETA' SCIENTIFICHE?

Moderatore: Andrea Cabrini, Direttore Class CNBC

Dal patto Stato-Regioni alla riorganizzazione territoriale

Intervengono:

- **Domenico Mantoan, Direttore Area Sanità e Sociale Regione del Veneto**
Verso una rete ospedaliera moderna ed efficiente
- **Fulvio Moirano, Direttore Age.Nas**
Il Programma Esiti
- **Fabio Rizzi, Presidente III Commissione Sanità e politiche sociali Regione Lombardia**
Il programma di riorganizzazione dell'alta specialità in regione Lombardia

Tavola Rotonda

Il ruolo delle Società Scientifiche nella reingegnerizzazione di una rete ospedaliera moderna ed efficiente

Intervengono:

Alberto Cremonesi - *Membro Consiglio Direttivo GISE*

Gianluca Botto - *Presidente Eletto AIAC*

Francesco Bovenzi - *Presidente ANMCO*

Matteo Di Biase - *Presidente SIC*

Luigi Padeletti - *Presidente AIAC*

16:00 - 17:30

MAIN SESSION: LE ARITMIE VENTRICOLARI NELLO SCOMPENSO CARDIACO: NOVITÀ 2013

Moderatori: Jorge Salerno Uriarte, Roberto Verlato

- Currents, waves and spirals: fisiopatologia stratificazione del rischio delle aritmie ventricolari - *Massimo Tritto*
- Trattamento farmacologico delle aritmie ventricolari nello scompenso cardiaco
Giuseppina Belotti
- Ablazione delle tachicardie ventricolari: quando? in quale paziente? approccio epicardico? I dati dei trials - *Antonio Dello Russo*
- Ablazione delle tachicardie ventricolari: l'esperienza italiana - *Paolo Della Bella*
- Pacing e ICD: opzione per tutti i pazienti? - *Alessandro Proclemer*



PROGRAMMA SCIENTIFICO

VENERDI' 14 MARZO 2014

AUDITORIUM - SESSIONE PARALLELA

17:45 - 18:45 **QUESITI APERTI NELLO SCOMPENSO CARDIACO**

Moderatori: *Giovanni Battista Perego, Ezio Soldati*

- CRT solo nei pazienti con BBS? - *Giosuè Mascioli*
- CRT per lo scompenso cardiaco a frazione di eiezione conservata? - *Biagio Sassone*
- Interazione tra sesso femminile e rimodellamento inverso del ventricolo sinistro nella sopravvivenza a lunghissimo termine (9 anni) dei pazienti sottoposti a terapia di Resincronizzazione Elettrica Cardiaca - *A. Paoletti Perini, A. Lilli, S. Bartolini, P. Pieragnoli, G. Ricciardi, L. Perrotta, M. Beltrami, S. Scaramuzzi, P. Carrai, A. Fanfani, A. Giomi, S. Sacch, P. Attanà, M. Nesti, C.D. Votta, A. Michelucci, L. Padeletti*
- La stimolazione del vago è già pronta per una indicazione clinica? - *Emilio Vanoli*

SALA ROSSA 1 - SESSIONE PARALLELA

08:30 - 10:00 **COMUNICAZIONI ORALI: PROBLEMI CLINICI IN ARITMOLOGIA**

(SESSIONE NON ACCREDITATA - pag. 28)

Moderatori: *Domenico Carretta, Giovanni Russo*

10:00 - 10:30 COFFEE BREAK E POSTER DISCUSSION (SESSIONE NON ACCREDITATA)

10:30 - 12:00 **MAIN SESSION. SINCOPI E PERDITA DI COSCIENZA: INQUADRAMENTO CLINICO E PROBLEMI PRATICI**

Moderatori: *Fabrizio Ammirati, Michele Accogli*

- Caduta sincopale o caduta inspiegata. Come faccio a capirlo? - *Paolo Alboni*
- La perdita di coscienza nel bambino: la visione del cardiologo pediatra
Gabriele Bronzetti
- Sincope inspiegata: tilt up test o loop recorder? - *Angelo Bartoletti*
- Effetti dell'età e del trattamento farmacologico sulla ricorrenza di sincope in soggetti con sospetta sincope neuromediata - *N. Petix, A. Del Rosso, V. Guarnaccia, A. Zipoli*
- Sincope e idoneità alla guida: quali problematiche? - *Maurizio Santomauro*

12:15 - 13:00 **EVENTO SCIENTIFICO NON AVENTE DIRITTO AI CREDITI ECM**

**CASI DI ELETTROFISIOLOGIA IN CORSO DI DABIGATRAN
(Organizzato con il supporto di BOEHRINGER INGELHEIM)**

Moderatore: *Fabrizio Ammirati*

Relatori: *Gianluca Botto, Giuseppe Boriani, Sakis Themistoclakis*

PROGRAMMA SCIENTIFICO

VENERDI' 14 MARZO 2014

13:00 - 13:45 *EVENTO SCIENTIFICO NON AVENTE DIRITTO AI CREDITI ECM*

**APIXABAN NELLA PRATICA CLINICA: DECIDIAMO INSIEME
(Organizzato con il supporto di BMS/PFIZER)
SIMPOSIO CON TELEVOTER**

Moderatore: *Gianluca Botto*

Relatori: *Antonio D'Onofrio, Stefano De Servi*

13:45 - 14:15 *BUFFET LUNCH E POSTER DISCUSSION (SESSIONE NON ACCREDITATA)*

16.00 - 17:30 **IL PAZIENTE ARITMICO "COMPLESSO": NECESSITÀ DI UN APPROCCIO
MULTIDISCIPLINARE**

Moderatori: *Matteo Di Biase, Domenico Facchin*

- Malattie neuromuscolari: stratificazione del rischio aritmico e decisioni cliniche
Cristian Martignani
- Apnee ostruttive: quali implicazioni sulle decisioni cliniche - *Giuseppe Ricciardi*
- Le cardiopatie congenite nell'adulto: quale follow up e quali decisioni cliniche?
Berardo Sarubbi
- Fibrillazione atriale nel cardiotrapiantato: fattori di rischio e rilevanza clinica
*L. Leoni, S. Ferretto, I. Giuliani, E. Tafciu, G. Vettor, G. Feltrin, A. Gambino, T. Bottio,
G. Toscano, S. Iliceto, A. Angelini, G. Gerosa*
- L'insufficienza renale come modulatore delle decisioni cliniche "maggiori"
in aritmologia: quando dire no? - *Massimo Zoni Berisso*

17:45 - 18:45 **SIMPOSIO CONGIUNTO CON SIC SPORT: IL RISCHIO ARITMICO IN CARDIOLOGIA
DELLO SPORT**

Moderatori: *Francesco Furlanello, Alessandro Biffi*

- Anomalie congenite delle coronarie e rischio aritmico - *Cristina Basso*
- Le aritmie ventricolari "benigne" dell'atleta - *Nadir Sitta*
- I test provocativi nella stratificazione del rischio aritmico dell'atleta - *Giuseppe Inama*
- Ruolo delle indagini genetiche nella prevenzione della morte improvvisa nell'atleta
Domenico Corrado

PROGRAMMA SCIENTIFICO

VENERDI' 14 MARZO 2014

SALA ROSSA 2 - SESSIONE PARALLELA

08:30 - 10:00 **COMUNICAZIONI ORALI: ESTRAZIONE DEGLI ELETTROCATETERI**
(SESSIONE NON ACCREDITATA - pag. 32)
Moderatori: *Stefano Marco Viani, Giuseppe Calvagna*

SALA ITALIA - SESSIONE PARALLELA

08:30 - 10:00 **COMUNICAZIONI ORALI: PROBLEMI IN ELETTROSTIMOLAZIONE**
(SESSIONE NON ACCREDITATA - pag. 29)
Moderatori: *Massimo Giammaria, Antonio Pangallo*

10:00 - 10:30 COFFEE BREAK E POSTER DISCUSSION (SESSIONE NON ACCREDITATA)

10:30 - 12:00 **PROBLEMATICHE PRATICHE NELLA GESTIONE DEI DEVICE**
Moderatori: *Achille Giardina, Vincenzo Antonio Ciconte*

- Impianto di device in pazienti in terapia anticoagulante e/o antiaggregante
Antonio Vincenti
- Come prevenire e come gestire le infezioni della tasca - *Pier Giorgio Golzio*
- Come eseguire una risonanza magnetica in un paziente con device
"MRI conditional". Aspetti organizzativi e legali. Flowchart procedurale - *Luca Santini*
- Sincope nel portatore di pacemaker: screening diagnostico e possibilità
di riprogrammazione - *Marco Tomaino*
- Monitoraggio della performance degli elettrocatereteri di stimolazione e defibrillazione:
quali parametri sono realmente utili - *Carlo Pignalberi*

12:15 - 13:15 *EVENTO SCIENTIFICO NON AVENTE DIRITTO AI CREDITI ECM*

STIMOLAZIONE MULTIPOINT: PRIME ESPERIENZE E PRIMI DATI
(Organizzato con il supporto di ST. JUDE MEDICAL)
Moderatori: *Maria Grazia Bongiorno, Renato Pietro Ricci*

- Dal catetere unipolare ai sistemi quadripolari. Passato, presente e futuro della CRT
Maurizio Lunati
- 1 polo, 2 poli o più. La scelta del vaso target ed i vantaggi in acuto della stimolazione
MultiPoint - *Francesco Zanon*
- La stimolazione MultiPoint nei pazienti non responder - Razionale e prime
esperienze - *Luca Santini*

PROGRAMMA SCIENTIFICO

VENERDI' 14 MARZO 2014

13:15 - 13.45 *EVENTO SCIENTIFICO NON AVENTE DIRITTO AI CREDITI ECM*

RUOLO DEL LASER IN ELETTROFISIOLOGIA INTERVENTISTICA

(Organizzato con il supporto di DELTA HOSPITAL, LINEA SPECTRANETICS E CARDIOFOCUS)

Moderatore: *Orazio Pensabene*

- La tecnica laser nelle estrazioni complesse degli elettrocateretri cardiaci
Igor Diemberger
- Risultati dell'ablazione laser della FA - *Claudio Tondo*

13:45 - 14:15 *BUFFET LUNCH E POSTER DISCUSSION (SESSIONE NON ACCREDITATA)*

16.00-17.30 **LE LINEEGUIDA 2013 SU PACEMAKER E CRT DELLA ESC: COSA CAMBIA RISPETTO A QUELLE AIAC 2011**

Moderatori: *Luigi Padeletti, Antonio Raviele*

- Pacing cardiaco - *Michele Brignole*
- CRT nei pazienti in ritmo sinusale - *Gianluca Botto*
- CRT nei pazienti in fibrillazione atriale - *Maurizio Gasparini*
- CRT nei pazienti con scompenso cardiaco ed indicazione convenzionale antibradicardica - *Giuseppe Boriani*
- Linee guida ESC 2013: molte luci, qualche ombra - *Maurizio Lunati*

17.45-18.45 **CORE CURRICULA: ALGORITMI DI PACING PER IL TRATTAMENTO DELLO SCOMPENSO CARDIACO**

Moderatori: *Alessandro Mocini, Ennio Carmine Pisanò*

- Insufficienza cronotropa: quando e come utilizzare la funzione rate responsive
Pietro Palmisano
- Algoritmi per l'ottimizzazione dell'intervallo VV nei dispositivi CRT: quale utilizzo nella pratica standard - *Antonio D'Onofrio*
- Sensori emodinamici nella gestione dello scompenso cardiaco - *Francesco Solimene*
- Programmazione ed algoritmi per la riduzione degli shock inappropriati: cosa è realmente indispensabile? - *Roberto Rordorf*

PROGRAMMA SCIENTIFICO

VENERDI' 14 MARZO 2014

SALA BIANCA - SESSIONE PARALLELA

08:30 - 10:00 **COMUNICAZIONI ORALI: ABLAZIONE DELLE ARITMIE**

(SESSIONE NON ACCREDITATA - pag. 34)

Moderatori: *Augusto Pappalardo, Loira Leoni*

10:00 - 10:30 *COFFEE BREAK E POSTER DISCUSSION (SESSIONE NON ACCREDITATA)*

10:30 - 12:00 **HOW TO. ABLAZIONE DELLE TACHICARDIE VENTRICOLARI**

Moderatori: *Massimo Grimaldi, Roberto De Ponti*

- Approccio endocardico ed epicardico - *Giuseppe Maccabelli*
- Tecniche di mappaggio - *Claudio Pratola*
- Tecniche di ablazione - *Gemma Pelargonio*
- Quale end point? - *Corrado Carbucicchio*
- Approccio personalizzato al paziente ed alla cardiopatia - *Maurizio Del Greco*

12:15 - 13:45 *EVENTO SCIENTIFICO NON AVENTE DIRITTO AI CREDITI ECM*

**BEST PRACTICES NELLA GESTIONE DEL PAZIENTE CON FIBRILLAZIONE ATRIALE
(Organizzato con il supporto di MEDTRONIC)**

Moderatori: *Luigi Padeletti, Claudio Tondo*

- La fibrillazione atriale - *Roberto Mantovan*
- Il valore degli ICM per la diagnosi dell'FA: dal Reveal alla nuova tecnologia iniettabile LINQ - *Gaetano Senatore*
- Tecnologie one-shot per l'ablazione dell'FA - *Luca Ottaviano*
- Ruolo della cardiostimolazione nella progressione dell'FA: risultati dallo studio MINERVA - *Giuseppe Boriani*
- Strumenti e metodologie innovative per la prevenzione e gestione dell'FA nei pazienti portatori di device - *Giulio Molon*

13:45 - 14:15 *BUFFET LUNCH E POSTER DISCUSSION (SESSIONE NON ACCREDITATA)*



PROGRAMMA SCIENTIFICO

VENERDI' 14 MARZO 2014

16:00 - 17:30 **SIMPOSIO AIAC GIOVANI. LE NUOVE FRONTIERE DELL'ELETTROFISIOLOGIA**

Moderatori: *Luca Rebellato, Laura Vitali Serdoz*

- Ridurre l'esposizione radiologica in elettrofisiologia: le procedure a raggi 0
Massimiliano Marini
- Il presente e il futuro nell'integrazione tra le tecniche di imaging e l'elettrofisiologia interventistica - *Raffaella Marazzi*
- Isolamento delle vene polmonari: estensione e livello delle lesioni con differenti strategie ablativie - *L. Perrotta, S. Bordignon, D. Dugo, A. Fürnkranz, A. Konstantinou, K.R.J. Chun, B. Schmidt*
- Lo studio elettrofisiologico e l'ablazione delle aritmie nei pazienti GUCH - *Sara Foresti*
- I nuovi anticoagulanti in sala di elettrofisiologia - *Stefano Marco Viani*

17:45 - 18:45 **CONTROVERSIE IN ARITMOLOGIA**

Moderatori: *Aldo Bonso, Gaetano Barbato*

- BEV frequenti, l'ablazione è la soluzione. Pro - *Pasquale Notarstefano*
- BEV frequenti, l'ablazione è la soluzione. Contro - *Nicola Bottoni*
- L'ablazione dei CFAE è indispensabile nell'ablazione della fibrillazione atriale persistente. Pro - *Massimo Mantica*
- L'ablazione dei CFAE è indispensabile nell'ablazione della fibrillazione atriale persistente. Contro - *Alessio Borrelli*

AUDITORIUM

18:45 **CHIUSURA DEL CONGRESSO**



PROGRAMMA SCIENTIFICO

SABATO 15 MARZO 2014

SALA ROSSA 2

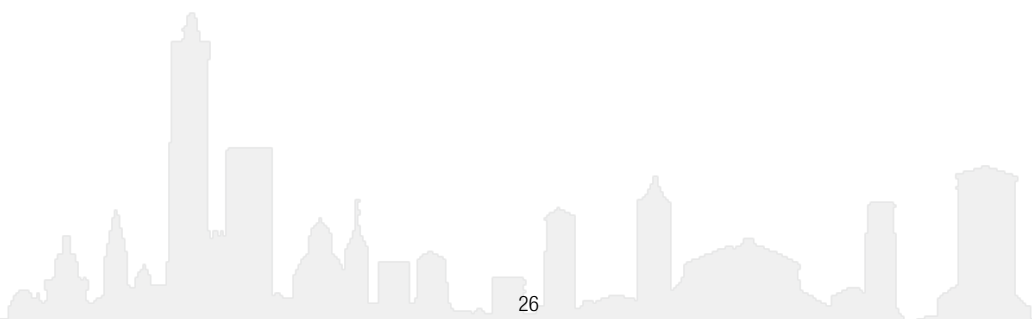
**C
O
M
P
E
T
E
N
C
E

M
E
D
I
C
A**

09:00 - 12:00 **COMPETENCE MEDICA**

12:00 - 13:00 *SNACK LUNCH*

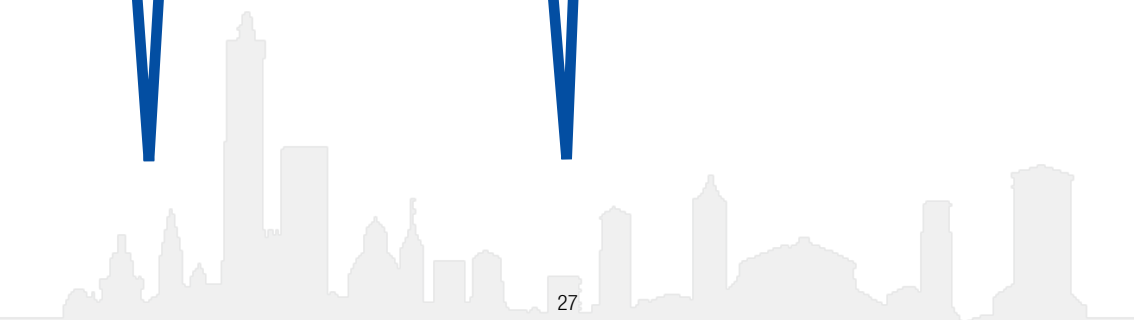
13.00 - 16.00 **COMPETENCE MEDICA**





COMUNICAZIONI ORALI

**Sessioni scientifiche
non aventi diritto ai crediti ECM**



COMUNICAZIONI ORALI

VENERDI' 14 MARZO 2014

08:30 - 10:00

SALA ROSSA 1

COMUNICAZIONI ORALI I PROBLEMI CLINICI IN ARITMOLOGIA

Moderatori: *Domenico Carretta, Giovanni Russo*

LE VIE ACCESSORIE DAL FETO ALL'ADOLESCENTE

E. Conficconi⁽¹⁾, S. Mannarino⁽¹⁾, S. Magrassi⁽¹⁾, A. C. Codazzi⁽¹⁾, M. Pasotti⁽¹⁾, S. Chiapedi⁽¹⁾, B. Petracci⁽²⁾, R. Rordorf⁽²⁾, A. Vicentini⁽²⁾, S. Savastano⁽²⁾, M. Landolina⁽²⁾
(1) U.O.S. Cardiologia Pediatrica, Clinica Pediatrica, Fondazione IRCCS Policlinico San Matteo, Pavia, ITALY, (2) U.O.C. Cardiologia, Fondazione IRCCS Policlinico San Matteo, Pavia, ITALY

STRATIFICAZIONE DEL RISCHIO ARITMICO IN PAZIENTI CON CARDIOMIOPATIA IPERTROFICA (CMI) S/P IMPIANTO DI AICD: QUALE RUOLO PER IL GENOTIPO?

G. Del Giorno⁽¹⁾, E. Ammendola⁽¹⁾, C. Ciardiello⁽²⁾, D. Masarone⁽¹⁾, M. Rubino⁽¹⁾, F. Riccardi⁽¹⁾, A. Leva⁽¹⁾, B. Ammendola⁽¹⁾, F. Rega⁽¹⁾, R. Gravino⁽¹⁾, G. Salerno⁽¹⁾, G. Limongelli⁽¹⁾, L. Santangelo⁽¹⁾, G. Pacileo⁽¹⁾, R. Calabrò⁽¹⁾
(1) Cardiologia Seconda Università di Napoli, Osp. Monaldi, Napoli, ITALY, (2) Boston Scientific, Napoli, ITALY

VALUTAZIONE PROSPETTICA DI UN PROTOCOLLO STANDARDIZZATO DI GESTIONE DEI DISORDINI DI CONDUZIONE NEI PAZIENTI CON CARDIOMIOPATIA IPERTROFICA OSTRUTTIVA SOTTOPOSTI A MIECTOMIA ESTESA

P. Ferrari, F. Giofrè, R. Brambilla, P. De Filippo
Ospedale Papa Giovanni XXIII, Bergamo, ITALY

DIPENDENZA DAL PACEMAKER NEL CORSO DEL FOLLOW-UP NEI PAZIENTI TRATTATI CON IMPIANTO DI PROTESI AORTICA TRANSCATETERE

M. Morosin, L. Vitali Serdoz, M. Zecchin, A. Perkan, K. Salam, E. Fabris, F. Longaro, G. Barbati, B. Pinamonti, A. Salvi, A. Pappalardo, G. Sinagra
Dip. Cardiovascolare, Scuola di Spec. in Mal. Cardiovascolari, Az. Ospedaliero Universitaria Ospedali Riuniti, Trieste, ITALY



COMUNICAZIONI ORALI

INDICAZIONI ALL'IMPIANTO DI ICD E MORTALITÀ IN UNA POPOLAZIONE DI PAZIENTI DIALIZZATI

A. Vincenti ⁽¹⁾, Mc. Luise ⁽³⁾, H. Riva ⁽³⁾, C. Pozzi ⁽⁵⁾, G. Pontoriero ⁽⁶⁾, P. Ondei ⁽⁷⁾, G. Bonforte ⁽⁸⁾, M. Gallieni ⁽⁴⁾, A. Stella ^(2, 3), S. Genovesi ^(2, 3)

(1) Unità di Elettrofisiologia e Cardioritmiologia - Ospedale San Gerardo, Monza, ITALY, (2) Divisione di Nefrologia - Ospedale San Gerardo, Monza, ITALY, (3) Università di Milano Bicocca - Clinica Nefrologica, Monza, ITALY, (4) Nefrologia e Dialisi - AO S. Carlo Borromeo, Milano, ITALY, (5) Nefrologia e Dialisi - AO ICP, Ospedale Bassini, Cinisello Balsamo, (Milano) ITALY, (6) Nefrologia e Dialisi - AO Manzoni, Lecco, ITALY, (7) Nefrologia e Dialisi - Ospedale Giovanni XXIII, Bergamo, ITALY, (8) Nefrologia e Dialisi - AO S. Anna, Como, ITALY

CONSEGUENZE SUI LIVELLI DI ANSIA E SULLA QUALITÀ DI VITA DEL TRATTAMENTO CON SHOCK E CON ANTI-TACHYCARDIA PACING: DATI DAL TRIAL MADIT-RIT

A. Paoletti Perini ⁽¹⁾, V. Kutlyifa ⁽²⁾, P. Veazie ⁽³⁾, C. Schuger ⁽⁴⁾, W. Zareba ⁽³⁾, S. McNitt ⁽³⁾, L. Padeletti ⁽¹⁾, A.J. Moss ⁽³⁾

(1) Università degli Studi, Dipartimento Cuore e Vasi, Firenze, ITALY, (2) Semmelweis University, Heart Center, Budapest, HUNGARY, (3) University of Rochester Medical Center, Rochester (NY), USA, (4) Henry Ford Hospital, Detroit (MI), USA

08:30 - 10:00

SALA ITALIA

COMUNICAZIONI ORALI II

PROBLEMI IN ELETTROSTIMOLAZIONE

Moderatori: Massimo Giammaria, Antonio Pangallo

STUDIO ANATOMICO SULL'AURICOLA ATRIALE DESTRA E LE STRUTTURE CONTIGUE: IMPLICAZIONI CLINICHE PER IL PACING ATRIALE PERMANENTE

F. Zoppo ⁽¹⁾, C. Basso ⁽²⁾, S. Rizzo ⁽²⁾, A. Corrado ⁽³⁾, G. Thiene ⁽²⁾

(1) Dipartimento di Cardiologia, Mirano (Venezia), ITALY, (2) Dipartimento di Patologia Cardiovascolare Univ. Padova, Padova, ITALY, (3) Dipartimento di Cardiologia Mestre, Mestre (Venezia), ITALY

L'IRRIGAZIONE DELLA TASCA CON ACIDO TRANEXAMICO RIDUCE IL RISCHIO DI FORMAZIONE DI EMATOMA NEI PAZIENTI IN TERAPIA ANTICOAGULANTE SOTTOPOSTI A IMPIANTO O SOSTITUZIONE DI PACEMAKER/ICD

Q. Parisi, L. Messano, G. Izzo, M. Santamaria

Fondazione di Ricerca e Cura Giovanni Paolo II, Campobasso, ITALY



COMUNICAZIONI ORALI

08:30 - 10:00

SALA ITALIA

COMUNICAZIONI ORALI II PROBLEMI IN ELETTROSTIMOLAZIONE

EFFICACIA DI UNA 'NO PUNCTURE STRATEGY' PER L'INSERIMENTO DI ELETTROCATETERI PER L'IMPIANTO DI DEVICES PER CARDIOSTIMOLAZIONE E DEFIBRILLAZIONE

C. Anghoben, M. Maines, I. Di Matteo, D. Catanzariti, M. Del Greco
U.O. Cardiologia Ospedale S. Maria del Carmine, Rovereto, ITALY

IMPIANTO DI PACEMAKER IN ETÀ PEDIATRICA: QUAL È LA MIGLIOR TECNICA D'IMPIANTO?

S. Ferretto ⁽¹⁾, C. Dalle Carbonare ⁽¹⁾, I. Giuliani ⁽¹⁾, M. Padalino ⁽²⁾, R. Biffanti ⁽³⁾, V. Vida ⁽²⁾, A. Cerutti ⁽³⁾, E. Reffo ⁽³⁾, G. Vettor ⁽¹⁾, B. Castaldi ⁽³⁾, N. Maschietto ⁽³⁾, S. Iliceto ⁽¹⁾, G. Stellin ⁽²⁾, O. Milanese ⁽³⁾, L. Leoni ⁽¹⁾

(1) Clinica Cardiologica, Dipartimento di Scienze Cardiologiche, Toraciche e Vascolari, Padova, ITALY, (2) Cardiocirurgia Pediatrica, Dipartimento di Scienze Cardiologiche, Toraciche e Vascolari, Padova, ITALY, (3) Pediatria, Dipartimento di Salute della donna e del bambino, Padova, ITALY

IL POSIZIONAMENTO DEL CATETERE VENTRICOLARE DESTRO NELLA POPOLAZIONE CANDIDATA AL PACING: COMPARAZIONE DELLA POSIZIONE APICALE E DELLA POSIZIONE MEDIO-SETTALE. RISULTATI DELLO STUDIO RIGHT PACE

C. Muto ⁽¹⁾, G. Botto ⁽²⁾, V. Calvi ⁽³⁾, D. Pecora ⁽⁴⁾, G. Ciaramitaro ⁽⁵⁾, B. Tuccillo ⁽⁶⁾, L.M. Zuccaro ⁽⁷⁾, M. Racheli ⁽⁸⁾, M. Malacrida ⁽⁹⁾, R. Ospizio ⁽⁹⁾, G. Maglia ⁽¹⁰⁾

(1) Ospedale S. Maria della Pietà, Nola (Napoli), ITALY, (2) Ospedale S. Anna, San Fermo della Battaglia (Como), ITALY, (3) A.O.U. Policlinico Vittorio Emanuele, P.O. Ferrarotto, Catania, ITALY, (4) Ospedale Poliambulanza, Brescia, ITALY, (5) Policlinico Giaccone, Palermo, ITALY, (6) Ospedale S. Maria di Loreto Mare, Napoli, ITALY, (7) Ospedale S. Pietro Fatebenefratelli, Roma, ITALY, (8) Ospedale Civile La Memoria, A.O. Desenzano del Garda, Gavardo (Brescia), ITALY, (9) Boston Scientific Italia, Milano, ITALY, (10) A.O. Pugliese-Ciaccio, Catanzaro, ITALY

INFLUENZA DELLA SEDE DI STIMOLAZIONE VENTRICOLARE DESTRA SULLA COMPARSA DI FIBRILLAZIONE ATRIALE PERSISTENTE/PERMANENTE

G. Pastore, E. Baracca, F. Zanon, C. Fraccaro, C. Picariello, D. Lanza, L. Roncon, P. Raffagnato, A. Tiribello, G. Boaretto
Ospedale Santa Maria della Misericordia, Rovigo, ITALY

COMUNICAZIONI ORALI

VENERDI' 14 MARZO 2014

08:30 - 10:00

AUDITORIUM

COMUNICAZIONI ORALI III RESINCRONIZZAZIONE CARDIACA

Moderatori: *Giovanni Battista Forleo, Edoardo Casali*

IL RITARDO ELETTRICO DEL VENTRICOLO SINISTRO PUO' PREDIRE LA RISPOSTA EMODINAMICA IN ACUTO NEI PAZIENTI CANDIDATI ALLA RESINCRONIZZAZIONE CARDIACA

F. Zanon ⁽¹⁾, G. Pastore ⁽¹⁾, E. Baracca ⁽¹⁾, C. Fraccaro ⁽¹⁾, D. Lanza ⁽¹⁾, C. Picariello ⁽¹⁾, P. Raffagnato ⁽¹⁾, A. Tiribello ⁽¹⁾, G. Boaretto ⁽¹⁾, L. Roncon ⁽¹⁾, S. Aggio ⁽¹⁾, M. Carraro ⁽¹⁾, D. Pacetta ⁽²⁾, F. Noventa ⁽³⁾, F. Prinzen ⁽⁴⁾

(1) Ospedale Santa Maria della Misericordia, Rovigo, ITALY, (2) St. Jude Medical, Agrate Brianza (Monza e Brianza), ITALY, (3) Università degli Studi, Padova, ITALY, (4) University Medical Center, Maastricht, THE NETHERLANDS

LE DIMENSIONI DEL VENTRICOLO SINISTRO, MA NON IL RIMODELLAMENTO VENTRICOLARE INVERSO, PREDICONO L'INSORGENZA DI TACHIARITMIE VENTRICOLARI NEI PAZIENTI SOTTOPOSTI A CRT

A. Paoletti Perini, I. Ricceri, A. Bertini, P. Attanà, S. Sacchi, P. Pieragnoli, G. Ricciardi, L. Padeletti

Università degli Studi, Dipartimento Cuore e Vasi, Firenze, ITALY

IMPIANTO DI DISPOSITIVI CRT MEDIANTE SISTEMA DI NAVIGAZIONE NON-FLUOROSCOPICA. DATI PRELIMINARI DEL REGISTRO ITALIANO

M. Del Greco ⁽¹⁾, A. Colella ⁽²⁾, M. Marini ⁽³⁾, M. Zecchin ⁽⁴⁾, R. Mureddu ⁽⁵⁾, G. Allocca ⁽⁶⁾, B. Marenga ⁽⁷⁾, P. Rossi ⁽⁸⁾, D. Vaccari ⁽⁹⁾, M. Maines ⁽¹⁾, C. Angheben ⁽¹⁾, I. Di Matteo ⁽¹⁾, S. Indiani ⁽¹⁰⁾

(1) U.O. Cardiologia Ospedale S. Maria del Carmine, Rovereto, ITALY, (2) U.O. Cardiologia Ospedale Careggi, Firenze, ITALY, (3) U.O. Cardiologia Ospedale S. Chiara, Trento, ITALY, (4) U.O. Cardiologia Ospedale Cattinara, Trieste, ITALY, (5) U.O. Cardiologia Ospedale Civile, Imperia, ITALY, (6) U.O. Cardiologia Ospedale Civile, Conegliano (Treviso), ITALY, (7) U.O. Cardiologia Ospedale degli Infermi, Biella, ITALY, (8) U.O. Cardiologia Ospedale S. Martino, Genova, ITALY, (9) U.O. Cardiologia Ospedale Civile, Montebelluna (Treviso), ITALY, (10) St. Jude Medical Italia, Milano, ITALY

COMUNICAZIONI ORALI

08:30 - 10:00

AUDITORIUM

COMUNICAZIONI ORALI III RESINCRONIZZAZIONE CARDIACA

LA POSIZIONE DELL'ELETTROCATETERE VENTRICOLARE SINISTRO CORRELA CON IL RITARDO ELETTRICO E LA RISPOSTA EMODINAMICA: UNO STUDIO IN ACUTO

F. Zanon ⁽¹⁾, G. Pastore ⁽¹⁾, E. Baracca ⁽¹⁾, C. Fraccaro ⁽¹⁾, D. Lanza ⁽¹⁾, C. Picariello ⁽¹⁾, P. Raffagnato ⁽¹⁾, A. Tiribello ⁽¹⁾, G. Boaretto ⁽¹⁾, S. Aggio ⁽¹⁾, M.P. Galasso ⁽¹⁾, L. Roncon ⁽¹⁾, D. Pacetta ⁽²⁾, F. Noventa ⁽³⁾, F. Prinzen ⁽⁴⁾

⁽¹⁾ Ospedale Santa Maria della Misericordia, Rovigo, ITALY, ⁽²⁾ St Jude Medical, Agrate Brianza (Monza e Brianza), ITALY, ⁽³⁾ Università degli Studi, Padova, ITALY, ⁽⁴⁾ University Medical Center, Maastricht, THE NETHERLANDS

RIDOTTA MORTALITA' TOTALE A LUNGO TERMINE NEI PAZIENTI CON SCOMPENSO CARDIACO E QRS LARGO TRATTATI CON CRT-D RISPETTO A PAZIENTI CON SCOMPENSO CARDIACO E QRS STRETTO TRATTATI CON SOLO ICD

P. Palmisano ⁽¹⁾, M. Accogli ⁽¹⁾, M. Anaclerio ⁽²⁾, F. Nacci ⁽²⁾, G. Luzzi ⁽²⁾, S. Favale ⁽²⁾

⁽¹⁾ Cardiology Unit, Card. G. Panico Hospital, Tricase (Lecce), ITALY, ⁽²⁾ Department of Emergency and Organ Transplantation, Cardiology Unit, University of Bari, Bari, ITALY

È POSSIBILE EFFETTUARE IL DOWNGRADING DA CRT-D A CRT-P AL MOMENTO DELLA SOSTITUZIONE DEL DISPOSITIVO IN PAZIENTI CHE NON HANNO AVUTO PRECEDENTI EVENTI ARITMICI?

M. Nesti, P. Pieragnoli, G. Ricciardi, P. Carrai, S. Scaramuzzi, A. Fanfani, F. Monterecci, A. Michelucci, L. Padeletti

Dipartimento Area Critica Medico-Chirurgica Università degli Studi di Firenze, Firenze, ITALY

08:30 - 10:00

SALA ROSSA 2

COMUNICAZIONI ORALI IV ESTRAZIONE ELETTROCATETERI

Moderatori: Stefano Marco Viani, Giuseppe Calvagna

UTILITÀ DELLA TC-PET CON FDG NEL DISCRIMINARE I PAZIENTI A BASSO RISCHIO IN CASO DI SOSPETTA INFEZIONE DI DISPOSITIVI CARDIACI IMPIANTABILI (CIED)

F. Michelotti ⁽¹⁾, L. Setti ⁽²⁾, M. Pennesi ⁽¹⁾, G. D'Alterio ⁽¹⁾, GL. Ciocia ⁽²⁾, E. Lucca ⁽¹⁾, N. Bakhtadze ⁽¹⁾, FL. Canevise ⁽¹⁾, E. Bombardieri ⁽²⁾, C. Belvito ⁽¹⁾, G. Mascioli ⁽¹⁾

⁽¹⁾ U.O. Aritmologia - Cliniche Humanitas Gavazzeni, Bergamo, ITALY, ⁽²⁾ Medicina Nucleare - Cliniche Humanitas Gavazzeni, Bergamo, ITALY

COMUNICAZIONI ORALI

RIMOZIONE TRANSVENOSA DI ELETTROCATETERI DA PACING E DEFIBRILLAZIONE: ESPERIENZA DI 16 ANNI

Mg. Bongiorno, E. Soldati, L. Segreti, G. Zucchelli, A. Di Cori, R. De Lucia, S. Viani, L. Paperini, A. Boem, D. Levorato
University Hospital of Pisa - Dept. of Cardiology, Pisa, ITALY

METANALISI E META-REGRESSIONE DEGLI ULTIMI 15 ANNI DI ESPERIENZA NELLA ESTRAZIONE DEI CATETERI PER STIMOLAZIONE E DEFIBRILLAZIONE CARDIACA

I. Diemberger, P. Cimaglia, E. Fantecchi, P. Battistini, A. Mazzotti, G. Massaro, M.L. Bacchi Reggiani, C. Martignani, M. Ziacchi, M. Biffi, G. Boriani
Istituto di Cardiologia Policlinico S. Orsola-Malpighi Università degli Studi di Bologna, Bologna, ITALY

RIMOZIONE TRANSVENOSA DEI CATETERI DA DEFIBRILLAZIONE: IMPATTO DEI COILS E DEL MECCANISMO DI FISSAZIONE

L. Segreti ⁽¹⁾, Mg. Bongiorno ⁽¹⁾, A. Di Cori ⁽¹⁾, G. Zucchelli ⁽¹⁾, S. Viani ⁽¹⁾, L. Paperini ⁽¹⁾, R. De Lucia ⁽¹⁾, G. Coluccia ⁽¹⁾, S. Valsecchi ⁽²⁾, E. Soldati ⁽¹⁾
⁽¹⁾ University Hospital of Pisa - Dept. of Cardiology, Pisa, ITALY, ⁽²⁾ Boston Scientific Italy, Roma, ITALY

RIMOZIONE TRANSVENOSA DEI CATETERI RIATA: APPROCCI VENOSI E IMPLICAZIONI PROCEDURALI

Mg. Bongiorno ⁽¹⁾, A. Di Cori ⁽¹⁾, L. Segreti ⁽¹⁾, E. Soldati ⁽¹⁾, G. Zucchelli ⁽¹⁾, R. De Lucia ⁽¹⁾, L. Paperini ⁽¹⁾, S. Viani ⁽¹⁾, D. Levorato ⁽¹⁾, S. Romano ⁽¹⁾
⁽¹⁾ University Hospital of Pisa - Dept. of Cardiology, Pisa, ITALY

PERFORMANCE DEL CATETERE DA DEFIBRILLAZIONE DURATA (ST. JUDE MEDICAL): RISULTATI PRELIMINARI DI UNO STUDIO MULTICENTRICO INDIPENDENTE

R. Rordorf ⁽¹⁾, Gb. Forleo ⁽²⁾, G. Giannola ⁽³⁾, V. Calzolari ⁽⁴⁾, G. Taddeo ⁽⁵⁾, S. Rossi ⁽⁶⁾, A. Vicentini ⁽⁷⁾, A. Curnis ⁽⁸⁾, P. Serra ⁽⁹⁾, Q. Parisi ⁽¹⁰⁾, L. Calo' ⁽¹¹⁾, M. Landolina ⁽¹⁾
⁽¹⁾ Dipartimento di Cardiologia, IRCCS Policlinico S. Matteo, Pavia, ITALY, ⁽²⁾ Policlinico Tor Vergata, Roma, ITALY, ⁽³⁾ Ospedale Giglio, Cefalù (Palermo), ITALY, ⁽⁴⁾ Ospedale Ca' Foncello, Treviso, ITALY, ⁽⁵⁾ Ospedale Valduce, Como, ITALY, ⁽⁶⁾ Ospedale di Busto Arsizio, Busto Arsizio (Varese), ITALY, ⁽⁷⁾ Casa di Cura Pederzoli, Peschiera del Garda (Verona), ITALY, ⁽⁸⁾ Spedali Civili, Brescia, ITALY, ⁽⁹⁾ Azienda Ospedaliera G. Mazzini, Teramo, ITALY, ⁽¹⁰⁾ Università S. Cuore, Campobasso, ITALY



COMUNICAZIONI ORALI

08:30 - 10:00

SALA BIANCA

**COMUNICAZIONI ORALI V
ABLAZIONE DELLE ARITMIE**

Moderatori: *Augusto Pappalardo, Loira Leoni*

CRIOABLAZIONE TRANSCATETERE DI VIE A LOCALIZZAZIONE NELLA GIUNZIONE A-V CON SISTEMA DI MAPPAGGIO 3D EN SITE VELOCITY IN PAZIENTI PEDIATRICI: RIDUZIONE DELLA FLUOROSCOPIA ED INCREMENTO DEL SUCCESSO

M. Russo, D. Righi, C. Di Mambro, M.T. Naso Onofrio, R. Palmieri, M. Prosperi, C. Pizzicaroli, M.S. Silveti, F. Drago
I.R.C.C.S. Ospedale Pediatrico Bambino Gesù, Palidoro, Fiumicino, ITALY

RELAZIONE TRA TERMINAZIONE E CAMBIAMENTI DEL CICLO DELLA FIBRILLAZIONE ATRIALE PERSISTENTE IN PAZIENTI SOTTOPOSTI AD ABLAZIONE TRANSCATETERE: APPROFONDIMENTI DAL TRIAL STAR AF II

R. Mantovan⁽¹⁾, S. Nardi⁽²⁾, E. Menardi⁽³⁾, M. Mantica⁽⁴⁾, MG. Bongiorno⁽⁵⁾, V. Calzolari⁽⁶⁾, G. De Martino⁽⁷⁾, G. Pelargonio⁽⁸⁾, E. Romano⁽⁹⁾, L. Argenziano⁽²⁾, C. Goletto⁽³⁾, G. Sirico⁽⁴⁾, G. Zucchelli⁽⁵⁾, M. Crosato⁽⁶⁾, C. Mancusi⁽⁷⁾, A. Verma⁽¹⁰⁾
(1) A.O. Bufalini - Cardiologia, Cesena, ITALY, (2) P.O. Pineta Grande - Aritmologia, Castel Volturno (Caserta), ITALY, (3) A.O. Santa Croce e Carle - Cardiologia, Cuneo, ITALY, (4) Istituto Clinico Sant'Ambrogio - Elettrofisiologia, Milano, ITALY, (5) A.O.U. Pisana - Cardiologia 2, Pisa, ITALY, (6) O. Regionale Ca' Foncelli - Cardiologia, Treviso, ITALY, (7) Servisan, Pagani (Salerno), ITALY, (8) Policlinico Gemelli - Dip.to Scienze Cardiovascolari, Roma, ITALY, (9) St. Jude Medical Italia - Dipartimento Clinico, Agrate Brianza (Monza e Brianza), ITALY, (10) Department of Cardiology, Southlake Regional Health Centre, Newmarket, ON, CANADA

APPROCCIO IBRIDO CHIRURGICO-ELETTROFISIOLOGICO NEI PAZIENTI CON FIBRILLAZIONE ATRIALE PERSISTENTE: RISULTATI A LUNGO TERMINE

M. Cerini, G. Bisleri, L. Bontempi, A. Lipari, C. Muneretto, A. Curnis
Università degli Studi di Brescia - Spedali Civili di Brescia, Brescia, ITALY

UTILITÀ DEL MAPPAGGIO ELETTROANATOMICO ENDOCARDICO UNIPOLARE COME GUIDA ALLA BIOPSIA ENDOMICARDICA

F. Pizzamiglio, M. Casella, E. Russo, A. Dello Russo, F. Tundo, B. Majocchi, M. Vittoria, M. Moltrasio, S. Riva, G. Fassini, M. Zucchetti, D. Colombo, P. Santangeli, L. Di Biase, C. Carbucicchio, G. D'Amati, A. Natale, C. Tondo
Centro Cardiologico Monzino Irccs, Milano, Italy

IDENTIFICAZIONE DELLA SEDE DI ORIGINE DELLE ECTOPIE VENTRICOLARI DAGLI EFFLUSSI: CORRELAZIONE TRA DATI ECOGRAFICI ED ELETTROFISIOLOGICI

E. Soldati⁽¹⁾, A. I. Corciu⁽¹⁾, A. Vannozzi⁽¹⁾, G. Zucchelli⁽¹⁾, A. Di Cori⁽¹⁾, L. Segreti⁽¹⁾, M. G. Bongiorno⁽¹⁾
U.O. Cardiologia 2 Dipartimento CardioToracoVascolare, AOUP, Pisa, ITALY

L'APPROCCIO EPICARDICO COME PRIMO STEP PER L'ABLAZIONE DELLE TACHICARDIE VENTRICOLARI

G. Barbato, F. Pergolini, V. Carinci, G. Di Pasquale
UOS di Aritmologia, UOC di Cardiologia O. Maggiore, Bologna, ITALY



SESSIONE POSTER

**Sessioni scientifiche
non aventi diritto ai crediti ECM**





SESSIONE POSTER

GIOVEDÌ 13 MARZO 2014

13:30 - 14:00

AREA POSTER

SESSIONE POSTER 1- PREDITTORI DI RISPOSTA ALLA CRT

Moderatori: *Miguel Viscusi, Umberto Giordano*

- 01 LA PRATICA CLINICA CORRENTE NELL'IMPIANTO DI UN DEVICE PER LA RESINCRONIZZAZIONE BIVENTRICOLARE: PREVALENZA DEL "VERO" BLOCCO DI BRANCA SINISTRA**
A. Baritussio ⁽¹⁾, F. Migliore ⁽¹⁾, M. De Lazzari ⁽¹⁾, L. Leoni ⁽¹⁾, E. Bertaglia ⁽¹⁾, P. Palmisano ⁽²⁾, A. D'Onofrio ⁽³⁾, A. De Simone ⁽⁴⁾, A. Reggiani ⁽⁵⁾, S.I. Caico ⁽⁶⁾, G. Ricciardi ⁽⁷⁾, A. Ferraro ⁽⁸⁾, M. Malacrida ⁽⁹⁾, A. Vergari ⁽⁹⁾, I. Carlone ⁽⁹⁾, G. Stabile ⁽¹⁰⁾
(1) Policlinico Universitario, Padova, ITALY, (2) Ospedale G. Panico, Tricase (Lecce), ITALY, (3) Ospedale Monaldi, Napoli, ITALY, (4) Clinica S.Michele, Maddaloni (Caserta), ITALY, (5) Ospedale Carlo Poma, Mantova, ITALY, (6) A.O. S. Antonio Abate, Gallarate (Varese), ITALY, (7) Ospedale Careggi, Università di Firenze, Firenze, ITALY, (8) Ospedale degli Infermi, Rivoli (Torino), ITALY, (9) Boston Scientific Italia, Milano, ITALY, (10) Clinica Mediterranea, Napoli, ITALY
- 02 USO DEL QRS INDEX PER UNA RAPIDA E PRECOCE IDENTIFICAZIONE DEI PAZIENTI RESPONDER ALLA TERAPIA DI RESINCRONIZZAZIONE CARDIACA**
C. La Greca, G. Coppola, P. Bonaccorso, E. Corrado, G. Ciaramitaro, L. Ajello, C. Nugara, P. Assennato
Policlinico P. Giaccone, Palermo, ITALY
- 03 RIMODELLAMENTO ELETTRICO DOPO TERAPIA DI RESINCRONIZZAZIONE CARDIACA: ANALISI DELLE SINGOLE DERIVAZIONI**
M. Zecchin, A. Tondo, L. Vitali Serdoz, S. Magnani, A. Nordio, G. Barbati, I. Puggia, M. Bobbo, G. Sinagra
SC. Cardiologia Az. Ospedaliero Universitaria Ospedali Riuniti, Trieste, ITALY
- 04 STRAIN ATRIALE SINISTRO NEI RESPONDERS E NON RESPONDERS ALLA TERAPIA ELETTRICA DI RESINCRONIZZAZIONE CARDIACA: VALUTAZIONE PROSPETTICA IN UN FOLLOW-UP A LUNGO TERMINE**
C. Valzania ⁽¹⁾, F. Gadler ⁽²⁾, G. Boriani ⁽¹⁾, C. Rapezzi ⁽¹⁾, M.J. Eriksson ⁽³⁾
(1) U.O. Cardiologia, Policlinico S.Orsola Malpighi, Bologna, ITALY, (2) Department of Cardiology, Karolinska University Hospital, Stockholm, SWEDEN, (3) Department of Clinical Physiology, Karolinska University Hospital, Stockholm, SWEDEN
- 05 I PAZIENTI CON BBS CANDIDATI ALLA CRT PRESENTANO UNA MIGLIORE RISPOSTA EMODINAMICA IN ACUTO E RITARDI ELETTRICI MAGGIORI RISPETTO AI PAZIENTI NON-BBS**
F. Zanon ⁽¹⁾, G. Pastore ⁽¹⁾, E. Baracca ⁽¹⁾, C. Fraccaro ⁽¹⁾, D. Lanza ⁽¹⁾, C. Picariello ⁽¹⁾, P. Raffagnato ⁽¹⁾, A. Tiribello ⁽¹⁾, G. Boaretto ⁽¹⁾, S. Aggio ⁽¹⁾, A. Badin ⁽¹⁾, L. Roncon ⁽¹⁾, D. Pacetta ⁽²⁾, F. Noventa ⁽³⁾, F. Prinzen ⁽⁴⁾
(1) Ospedale Santa Maria della Misericordia, Rovigo, ITALY, (2) St Jude Medical, Agrate Brianza (Monza e Brianza), ITALY, (3) Università degli Studi, Padova, ITALY, (4) University Medical Center, Maastricht, THE NETHERLANDS



SESSIONE POSTER

06 IL SELVESTER QRS SCORE PREDICE LA RISPOSTA ALLA CRT NEI PAZIENTI CON SCOMPENSO CARDIACO E BLOCCO DI BRANCA SINISTRO VERO

L. Checchi ⁽¹⁾, R. Bani ⁽¹⁾, S. Cartei ⁽¹⁾, P. Pieragnoli ⁽¹⁾, G. Ricciardi ⁽¹⁾, G. Mascioli ⁽²⁾, F. Michelotti ⁽²⁾, G. Stabile ⁽³⁾, P. Carrai ⁽¹⁾, A. Fanfani ⁽¹⁾, S. Scaramuzzi ⁽¹⁾, A. Michelucci ⁽¹⁾, L. Padeletti ⁽¹⁾

⁽¹⁾ Centro di Aritmologia, AOU Careggi, Firenze, Italy, ⁽²⁾ Clinica Gavazzeni, Bergamo, Italy, ⁽³⁾ Clinica Mediterranea, Napoli, Italy

07 RIMODELLAMENTO VENTRICOLARE SINISTRO DPO CRT: RUOLO DEL POLIMORFISMO DEL RECETTORE BETA 1 ADRENERGICO GLY389ARG

A. Fundaliotis ⁽¹⁾, P. Marino ⁽¹⁾, E. Casseti ⁽¹⁾, I. Bellacosa ⁽¹⁾, E. Occhetta ⁽¹⁾, M. Verdoia ⁽¹⁾, C. Pappone ⁽²⁾, G. De Luca ⁽¹⁾

⁽¹⁾ Dipartimento di Cardiologia, Università degli Studi Piemonte Orientale Amedeo Avogadro, Novara, Italy, ⁽²⁾ Dipartimento di Aritmologia, Vmc Hospital, Gvm Care & Research, Cotignola (Ravenna), Italy

08 RISPOSTA DELL'ACCOPIAMENTO VENTRICOLO VASCOLARE ALLO SFORZO ISOMETRICO: EFFETTI DELLA TERAPIA RESINCRONIZZANTE CARDIACA

P. Attanà ⁽¹⁾, A. Paoletti Perini ⁽¹⁾, S. Sacchi ⁽¹⁾, A. Giomi ⁽¹⁾, F. Cappelli ⁽¹⁾, L. Innocenti ⁽¹⁾, E. Olivieri ⁽¹⁾, P. Pieragnoli ⁽¹⁾, G. Ricciardi ⁽¹⁾, A. Michelucci ⁽¹⁾, L. Padeletti ⁽¹⁻²⁾

⁽¹⁾ Dipartimento Cuore e Vasi, Università degli Studi di Firenze, Firenze, ITALY, ⁽²⁾ Cliniche Humanitas Gavazzeni, Bergamo, ITALY



SESSIONE POSTER

GIOVEDÌ 13 MARZO 2014

13:30 - 14:00

AREA POSTER

SESSIONE POSTER 2 - ESTRAZIONE E MONITORAGGIO REMOTO

Moderatori: Luca Rossi, Giovanni Licciardello

- 01 ESTRAZIONE TRANSVENOSA DI CORPI ESTRANEI DISPERSI DURANTE L'IMPIANTO O REVISIONE DI DISPOSITIVI CARDIACI: ESPERIENZA DI 10 ANNI**
G.M. Calvagna ⁽¹⁾, P. Romeo ⁽¹⁾, F. Ceresa ⁽²⁾, S. Valsecchi ⁽³⁾
(1) San Vincenzo Hospital, Taormina (Messina), ITALY, (2) Ospedale Papardo, Messina, ITALY, (3) Boston Scientific Italy, Milano, ITALY
- 02 ESTRAZIONE TRANSVENOSA DI ELETTROCATETERI PER DISPOSITIVI CARDIOVASCOLARI IMPIANTABILI MEDIANTE TECNICA MANUALE: ESPERIENZA DEL NOSTRO CENTRO**
M. Zingaro ⁽¹⁾, M. Mascolo ⁽¹⁾, G. Malerba ⁽¹⁾, G. Luzzi ⁽¹⁾, M. Anaclerio ⁽¹⁾, F. Nacci ⁽¹⁾, L. De Donato ⁽¹⁾, F. Lagrega ⁽¹⁾, C. Carbonara ⁽¹⁾, S. Carbonara ⁽²⁾, S. Favale ⁽¹⁾
(1) Cardiologia Universitaria Policlinico, Bari, ITALY, (2) Malattie Infettive Policlinico, Bari, ITALY
- 03 RIMOZIONE TRANSVENOSA DEI CATETERI DA DEFIBRILLAZIONE: SICUREZZA ED EFFICACIA DELL'APPROCCIO GIUGULARE**
Mg. Bongiorno, L. Segreti, A. Di Cori, G. Zucchelli, S. Viani, L. Paperini, R. De Lucia, A. Boem, S. Romano, E. Soldati
University Hospital of Pisa - Dept. of Cardiology, Pisa, ITALY
- 04 ESTRAZIONE TRANSCUTANEA DI ELETTROCATETERI DA DEFIBRILLAZIONE E PER STIMOLAZIONE VENTRICOLARE SINISTRA: DIFFERENTI DIFFICOLTÀ E COMPLICANZE**
E.V. Dovellini, L. Giurlani, P.G. Buonamici, D. Antonucci
Dipartimento Cuore e Vasi, A.O.U. Careggi, Firenze, ITALY
- 05 IL DESTINO DEI PAZIENTI DOPO L'ESTRAZIONE DI CIED: REIMPIANTARE O NO?**
R. Trotta, C. Mandurino, Z. Palamà, G. Luzzi, S. Favale
U.O. Cardiologia Universitaria-Università degli studi di Bari, Bari, ITALY
- 06 BENEFICI LEGATI ALLA GESTIONE TECNICO/INFERMIERISTICA DEI SISTEMI DI MONITORAGGIO REMOTO PER ICD/CRTD**
C. Sticozzi, A. Zanni, M. Vaghini, L. Rossi, M.G. Bolognesi, A. Malagoli, G.Q. Villani
Div. Cardiologia - Ospedale G. da Saliceto, Piacenza, ITALY
- 07 RIDUZIONE DELL'OSPEDALIZZAZIONE DEI PAZIENTI CON INSUFFICIENZA CARDIACA AVANZATA PORTATORI DI ICD/CRTD IN FOLLOW UP CON SISTEMA DI MONITORAGGIO REMOTO**
L. Rossi, M.G. Bolognesi, A. Malagoli, C. Sticozzi, A. Zanni, G.Q. Villani
Div. Cardiologia - Ospedale G. da Saliceto, Piacenza, ITALY
- 08 APPLICAZIONE PROSPETTICA DEI CRITERI PARTNERS-HF NEL MONITORAGGIO REMOTO DELLO SCOMPENSO CARDIACO**
A. Martino ⁽¹⁾, C. Tota ⁽¹⁾, A. Fagagnini ⁽¹⁾, M. Rebecchi ⁽¹⁾, E. De Ruvo ⁽¹⁾, L. Sciarra ⁽¹⁾, G. Giunta ⁽²⁾, M.G. Romano ⁽³⁾, R. Colaceci ⁽³⁾, A. Ciccaglioni ⁽²⁾, F. Ammirati ⁽³⁾, L. Calò ⁽¹⁾
(1) Policlinico Casilino, Roma, Italy, (2) Dipartimento di Scienze Cardiovascolari, Respiratorie, Nefrologiche e Geriatriche, Policlinico Umberto I, Università Sapienza, Roma, Italy, (3) Dipartimento di Cardiologia, G.B. Grassi, Ostia, Roma, Italy



SESSIONE POSTER

GIOVEDÌ 13 MARZO 2014

13:30 - 14:00

AREA POSTER

SESSIONE POSTER 3 - ICD/CRT

Moderatori: Paolo Busacca, Igor Diemberger

- 01 CARATTERISTICHE GEOMETRICHE DEL RITARDO ELETTRICO INTERVENTRICOLARE**
G. Stabile ⁽¹⁾, A. D'Onofrio ⁽²⁾, A. Reggiani ⁽³⁾, A. De Simone ⁽⁴⁾, A. Rapacciuolo ⁽⁵⁾, L. Messano ⁽⁶⁾, D. Pecora ⁽⁷⁾, D. Orsida ⁽⁸⁾, A. Iuliano ⁽¹⁾, G. Ricciardi ⁽⁹⁾, V. Bianchi ⁽²⁾, M. Malacrida ⁽¹⁰⁾, R. Fazio ⁽¹⁰⁾, L. Padeletti ⁽⁹⁾
(1) Clinica Mediterranea, Napoli, ITALY, (2) Ospedale Monaldi, Napoli, ITALY, (3) Ospedale Carlo Poma, Mantova, ITALY, (4) Clinica San Michele, Maddaloni (Caserta), ITALY, (5) Departments of Advanced Biomedical Sciences, Federico II University of Naples, Napoli, ITALY, (6) Fondazione di Ricerca e Cura 'Giovanni Paolo II', Università Cattolica del Sacro Cuore, Campobasso, ITALY, (7) Ospedale Poliambulanza, Brescia, ITALY, (8) Ospedale S. Antonio Abate, Gallarate (Varese), ITALY, (9) Ospedale Careggi, Università di Firenze, Firenze, ITALY, (10) Boston Scientific Italia, Milano, ITALY
- 02 OCCORRENZA DI UN'ATTIVAZIONE VENTRICOLARE ALTERATA DURANTE PACING LV I N UNA POPOLAZIONE NON SELEZIONATA DI PAZIENTI CRT: IL PROBLEMA DELLA "LATENZA"**
V. Bianchi ⁽¹⁾, S.I. Caico ⁽²⁾, G. Stabile ⁽³⁾, M. Accogli ⁽⁴⁾, P. Pepi ⁽⁵⁾, A. De Simone ⁽⁶⁾, L. Padeletti ⁽⁷⁾, G. Ricciardi ⁽⁷⁾, M. Marini ⁽⁸⁾, G. Savarese ⁽⁹⁾, C. Tamborini ⁽²⁾, N. Agostini ⁽²⁾, M. Malacrida ⁽¹⁰⁾, G. Salzano ⁽¹⁰⁾, A. D'Onofrio ⁽¹⁾
(1) Ospedale Monaldi, Napoli, ITALY, (2) A.O. S. Antonio Abate, Gallarate (Varese), ITALY, (3) Clinica Mediterranea, Napoli, ITALY, (4) Ospedale G. Panico, Tricase (Lecce), ITALY, (5) Ospedale Carlo Poma, Mantova, ITALY, (6) Clinica S. Michele, Maddaloni (Caserta), ITALY, (7) Ospedale Careggi, Università di Firenze, Firenze, ITALY, (8) Ospedale S. Chiara, Trento, ITALY, (9) Ospedale S. Giovanni Battista, Foligno (Perugia), ITALY, (10) Boston Scientific Italia, Milano, ITALY
- 03 LA DURATA DELL'ONDA P: UN PARAMETRO POTENZIALMENTE DETERMINANTE NELLA PROGRAMMAZIONE DELL'INTERVALLO AV OTTIMALE IN PAZIENTI CANDIDATI ALLA CRT**
A. Agresta ⁽¹⁾, G. Stabile ⁽²⁾, L. Padeletti ⁽³⁾, A. Iuliano ⁽²⁾, G. Ricciardi ⁽³⁾, T. Giovannini ⁽⁴⁾, A. Pierantozzi ⁽⁵⁾, E. Favro ⁽⁶⁾, G. Maglia ⁽⁷⁾, A. Spotti ⁽⁸⁾, D. Spaziani ⁽⁹⁾, F. Esposito ⁽¹⁾, M. Malacrida ⁽¹⁰⁾, F. Picariello ⁽¹⁰⁾, A. Rapacciuolo ⁽¹⁾
(1) Departments of Advanced Biomedical Sciences, Federico II University, Napoli, ITALY, (2) Clinica Mediterranea, Napoli, ITALY, (3) Ospedale Careggi, Università di Firenze, Firenze, ITALY, (4) Ospedale Misericordia e Dolce, Prato, ITALY, (5) Ospedale S. Salvatore, Pesaro, ITALY, (6) Ospedale degli Infermi, Rivoli (Torino), ITALY, (7) A.O. Pugliese-Ciaccio, Catanzaro, ITALY, (8) Istituti Ospitalieri, Cremona, ITALY, (9) Ospedale Fornaroli, Magenta (Milano), ITALY, (10) Boston Scientific Italia, Milano, ITALY

SESSIONE POSTER

GIOVEDÌ 13 MARZO 2014

13:30 - 14:00

AREA POSTER

SESSIONE POSTER 3 - ICD/CRT

04 DESINCRONIZZAZIONE ELETTROMECCANICA VENTRICOLARE NEL PACING APICALE DESTRO E NEL BLOCCO DI BRANCA SINISTRA

G. Neri ⁽¹⁾, G. Masaro ⁽¹⁾, S. Vittadello ⁽¹⁾, D. Vaccari ⁽¹⁾, L. Leoni ⁽²⁾, B. Bauce ⁽²⁾, G. Buja ⁽²⁾, A. Barbetta ⁽³⁾, F. Di Gregorio ⁽³⁾

⁽¹⁾ *Unita' Operativa di Cardiologia, Ospedale San Valentino, Montebelluna (Treviso), Italy,*

⁽²⁾ *Clinica Cardiologica Università, Padova, Italy,* ⁽³⁾ *Unita' di Ricerca Clinica, Medico Spa, Rubano (Padova), ITALY*

05 LA STIMOLAZIONE MULTIPOINT MEDIANTE CATETERE SINISTRO QUADRIPOLORE MIGLIORA LA RISPOSTA EMODINAMICA IN ACUTO RISPETTO ALLA STIMOLAZIONE BIVENTRICOLARE CONVENZIONALE

F. Zanon ⁽¹⁾, G. Pastore ⁽¹⁾, E. Baracca ⁽¹⁾, C. Fraccaro ⁽¹⁾, D. Lanza ⁽¹⁾, C. Picariello ⁽¹⁾, P. Raffagnato ⁽¹⁾, A. Tiribello ⁽¹⁾, G. Boaretto ⁽¹⁾, S. Aggio ⁽¹⁾, A. Bortolazzi ⁽¹⁾, L. Roncon ⁽¹⁾, D. Pacetta ⁽²⁾, F. Noventa ⁽³⁾, F. Prinzen ⁽⁴⁾

⁽¹⁾ *Ospedale Santa Maria della Misericordia, Rovigo, ITALY,* ⁽²⁾ *St Jude Medical, Agrate*

Brianza (Monza e Brianza), ITALY, ⁽³⁾ *Università degli Studi, Padova, ITALY,* ⁽⁴⁾ *University Medical Center, Maastricht, THE NETHERLANDS*

06 EFFICACIA E SICUREZZA DELLA STIMOLAZIONE CARDIACA MULTISITO: ESPERIENZA DI SINGOLO CENTRO

G. Sirico, D. Sacchetta, S. Panigada, M. Pozzi, V. De Sanctis, M. Mantica
Istituto Clinico Sant'Ambrogio, Milano, ITALY

07 È TEMPO DI UN CAMBIO DI MODELLO NEL SUPPORTO TECNICO ALL'IMPIANTO DI ICD?

M. Biffi, G. Peluso, G. Massaro, A. Mazzotti, B. Gardini, P. Battistini, G. Boriani
Istituto di Cardiologia, Università degli Studi di Bologna, Bologna, ITALY

08 CARATTERIZZAZIONE DI MICRO-SIGNALI DIASTOLICI REGISTRATI DA CARDIODEFIBRILLATORI: ASSOCIAZIONE CON ATTIVITA' MUSCOLARE O CARDIACA?

P. Rossi ⁽¹⁾, A. Casaleggio ⁽²⁾

⁽¹⁾ *Div. Cardiologia, Osp. San Martino IRCCS, Genova, ITALY,* ⁽²⁾ *Istituto di Biofisica, Consiglio Nazionale Ricerche, Genova, ITALY*

SESSIONE POSTER

VENERDI' 14 MARZO 2014

10:00 - 13:30

AREA POSTER

SESSIONE POSTER 4 - DEVICE

Moderatori: *Fabrizio Caravati, Bruno Castaldi*

- 01 FATTIBILITA' E SICUREZZA DELL'APPROCCIO PERCUTANEO ASCELLARE NELLA POPOLAZIONE PEDIATRICA: ESPERIENZA DI UN SINGOLO CENTRO**
P. Ferrari, F. Giofrè, R. Brambilla, P. De Filippo
Ospedale Papa Giovanni XXIII, Bergamo, ITALY
- 02 IMPIANTO DI ICD NELLA POPOLAZIONE PEDIATRICA E NELLE CARDIOPATIE CONGENITE**
R. Palmieri, C. Di Mambro, D. Righi, L.M. Santucci, S. Placidi, M.S. Silvetti, F. Drago
U.O.C. di Aritmologia, Dipartimento Medico Chirurgico di Cardiologia Pediatrica, Ospedale Pediatrico Bambino Gesù, Palidoro-Roma, ITALY
- 03 APPROCCIO VENOSO ECO-GUIDATO PER GLI IMPIANTI DI ELETTROCATETERI DA STIMOLAZIONE E DEFIBRILLAZIONE CARDIACA**
M. Liccardo ⁽¹⁾, P. Nocerino ⁽¹⁾, A. Borrino ⁽¹⁾, C. Carbone ⁽¹⁾, C. Ciardiello ⁽²⁾, G. Salzano ⁽³⁾, G. Sibillo ⁽¹⁾
⁽¹⁾ Ospedale Santa Maria delle Grazie, Pozzuoli (Napoli), ITALY, ⁽²⁾ H.T.Med, Pozzuoli (Napoli), ITALY, ⁽³⁾ Boston Scientific, Pozzuoli (Napoli), ITALY
- 04 CARDIOSTIMOLAZIONE IN PAZIENTI SCOAGULATI: QUAL E' L'INCIDENZA DI EMATOMI CON UNA STRATEGIA DI BRIDGING CON EPARINE A BASSO PESO MOLECOLARE? ESPERIENZA DI UN SINGOLO CENTRO**
G. D'Alterio, F. Michelotti, M. Pennesi, F. Canevese, N. Bakhtadze, C. Belvito, E. Lucca, G. Mascioli
U.O. Aritmologia - Cliniche Humanitas Gavazzeni, Bergamo, ITALY
- 05 SLEEP APNEA E CONTRATTILITÀ CARDIACA MISURATA CON SENSORE ESTERNO DI ACCELERAZIONE MIOCARDICA**
M. Padeletti ⁽¹⁾, A. Santoro ⁽¹⁾, M. Caputo ⁽¹⁾, R. Rocchi ⁽²⁾, S. Mondillo ⁽¹⁾, R. Favilli ⁽²⁾
⁽¹⁾ Università degli Studi di Siena, Siena, ITALY, ⁽²⁾ Azienda Ospedaliera Universitaria Senese, Siena, ITALY



SESSIONE POSTER

VENERDI' 14 MARZO 2014

10:00 - 10:30

AREA POSTER

SESSIONE POSTER 4 - DEVICE

06 RISCHIO E CAUSE DI MALFUNZIONAMENTO DEI DISPOSITIVI PER LA TERAPIA ELETTRICA DELLE ARITMIE DURANTE RADIOTERAPIA IN ASSENZA DI ESPOSIZIONE DIRETTA ALLE RADIAZIONI IONIZZANTI

M. Zecchin ⁽¹⁾, A. Baratto Roldan ⁽²⁾, M. Severgnin ⁽³⁾, A. Zorzin Fantasia ⁽¹⁾, V. Milan ⁽⁴⁾, G. Giannini ⁽²⁾, L. Salvatore ⁽¹⁾, F. Brun ⁽¹⁾, F. Longaro ⁽¹⁾, G. Sinagra ⁽¹⁾

⁽¹⁾ S.C. Di Cardiologia Az. Ospedaliero Universitaria Ospedali Riuniti, Trieste, ITALY, ⁽²⁾

Dipartimento di Fisica, Università degli Studi, Trieste, ITALY, ⁽³⁾ S.C. di Fisica Sanitaria Az.

Ospedaliero Universitaria Ospedali Riuniti, Trieste, ITALY, ⁽⁴⁾ S.C. di Radioterapia Az. Ospedaliero Universitaria Ospedali Riuniti, Trieste, ITALY

07 DISCRIMINAZIONE DI TACHICARDIE VENTRICOLARI E SOPRAVENTRICOLARI E VALUTAZIONE DELLA FUNZIONE EMODINAMICA NELLE ARITMIE IPERCINETICHE RILEVATE DA UN DISPOSITIVO DI STIMOLAZIONE CARDIACA

C. Pandozi ⁽¹⁾, R. Ricci ⁽¹⁾, C. Lavalle ⁽¹⁾, S. Ficili ⁽¹⁾, M. Galeazzi ⁽¹⁾, M. Russo ⁽¹⁾,

F. Di Gregorio ⁽²⁾, M. Biasiolo ⁽²⁾, M. Santini ⁽¹⁾, F. Colivicchi ⁽¹⁾

⁽¹⁾ U.O.C. Cardiologia, Ospedale San Filippo Neri, Roma, ITALY, ⁽²⁾ Unità di Ricerca Clinica, Medico Spa, Rubano (Padova), ITALY

08 HEALTH TECHNOLOGY ASSESSMENT (H.T.A.): GARANTIRE AI PAZIENTI LA MIGLIORE TECNOLOGIA, CONTENENDO I COSTI, NELLE SOSTITUZIONI DI DISPOSITIVI CARDIACI ELETTRONICI IMPIANTABILI (CIED)

M. Biffi ⁽¹⁾, D. Corsini ⁽²⁾, C. Puggioli ⁽²⁾, G. Boriani ⁽¹⁾, C. Rapezzi ⁽¹⁾

⁽¹⁾ Istituto di Cardiologia, Azienda Ospedaliera Universitaria di Bologna, Bologna, ITALY,

⁽²⁾ Servizio di Farmacia, Azienda Ospedaliera Universitaria di Bologna, Bologna, ITALY



SESSIONE POSTER

VENERDI' 14 MARZO 2014

10:00 - 10:30

AREA POSTER

SESSIONE POSTER 5 - ABLAZIONE E CHIUSURA DELL'AURICOLA

Moderatori: Alessio Borrelli, Paolo De Filippo

- 01 ACCURATEZZA DELL'INTEGRAZIONE DELLE IMMAGINI TC VS RM CON IL SISTEMA DI MAPPAGGIO CARTOSOUND NELL'ABLAZIONE DELLA FIBRILLAZIONE ATRIALE**
L. Rossi, M.G. Bolognesi, A. Malagoli, M. Vaghini, A. Zanni, C. Sticozzi, G.Q. Villani
Div. Cardiologia - Ospedale G. da Saliceto, Piacenza, ITALY
- 02 L'INTEGRAZIONE RM CON L'ECOGRAFIA INTRACARDIACA VS FAST ANATOMICAL MAPPING NELL' ABLAZIONE DELLA FIBRILLAZIONE ATRIALE**
L. Rossi, M.G. Bolognesi, A. Malagoli, M. Vaghini, C. Sticozzi, A. Zanni, G.Q. Villani
Div. Cardiologia - Ospedale G. da Saliceto, Piacenza, ITALY
- 03 ABLAZIONE TRANSCATETERE DELLA FIBRILLAZIONE ATRIALE TRAMITE RADIOFREQUENZE E CRIOABLAZIONE: DUE TECNICHE A CONFRONTO**
S. Ferretto, L. Leoni, M. De Lazzari, A. Baritussio, C. Dalla Valle, F. Migliore, G. Vettor, M. Siciliano, A. Zorzi, M. Silvano, D. Corrado, S. Iliceto, E. Bertaglia
Dipartimento di Scienze Cardiologiche, Toraciche e Vascolari, Padova, ITALY
- 04 MALATTIA DEL NODO DEL SENO TIPO BRADI-TACHI DOPO ABLAZIONE TRANSCATETERE DI FIBRILLAZIONE ATRIALE**
E. Pelissero, S. Manganiello, C. Amellone, G. Trapani, M. Giuggia, B. Giordano, G. Senatore
Cardiologia Ospedale di Ciriè, Ciriè (Torino), ITALY
- 05 COMPORTEMENTO CLINICO E RISULTATI DELL'ABLAZIONE TRANSCATETERE DELLA FIBRILLAZIONE ATRIALE IN UN FOLLOW-UP A MEDIO TERMINE**
S. Ferrara, M. Fantinel, M. Beraldo, G. Scalchi, G. Bilardo, C. Piergentili, S. Liva, A. Bonso
Azienda Ospedaliera di Feltre, U.O. di Cardiologia Laboratorio di Elettrofisiologia, Feltre (Belluno), ITALY
- 06 UTILIZZO DELLE LINEE GUIDA NEL TRATTAMENTO ANTICOAGULANTE DI PAZIENTI SOTTOPOSTI AD ABLAZIONE DI FA**
F. Lucà⁽¹⁾, C. Puntrello⁽¹⁾, G. Rubino⁽²⁾, H.N.A.M. Van Breugel⁽²⁾, P.W.J. Lozekoot⁽²⁾, R.E. Accord⁽³⁾, O. Parise⁽³⁾, N. Ingianni⁽¹⁾, A. Ciulla⁽¹⁾, K. Ingianni⁽¹⁾, F. Achille⁽¹⁾, H.J.G.M. Crijns⁽²⁾, J.G. Maessen⁽²⁾, S. Gelsomino⁽³⁾
(1) Cardiology Department, Paolo Borsellino Hospital, Marsala (Trapani), ITALY, (2) Cardiology and Cardiosurgery Department, Maastricht University, The Netherlands, Maastricht, THE NETHERLANDS, (3) Experimentaly Cardiosurgery, Careggi University Hospital, Florence, ITALY
- 07 CHIUSURA PERCUTANEA DELL'AURICOLA SINISTRA: DATI DI EFFICACIA E SICUREZZA IN SINGOLO CENTRO**
G. Sirico, D. Sacchetta, S. Panigada, M. Pozzi, V. De Sanctis, L. Testa, F. Bedogni, M. Mantica
Istituto Clinico Sant'Ambrogio, Milano, Italy
- 08 CHIUSURA PERCUTANEA DELL'AURICOLA SINISTRA MEDIANTE DISPOSITIVO WATCHMAN: SIGNIFICATO DEI LEAKS PERIPROTESICI**
E. Pelissero⁽¹⁾, S. Manganiello⁽¹⁾, C. Amellone⁽¹⁾, G. Trapani⁽¹⁾, M. Giuggia⁽¹⁾, B. Giordano⁽¹⁾, G. Senatore⁽¹⁾, M. Peluso⁽²⁾
(1) Cardiologia Ospedale di Ciriè, Ciriè (Torino), ITALY, (2) Boston Scientific, Milano, ITALY

SESSIONE POSTER

VENERDI' 14 MARZO 2014

10:00 - 10:30

AREA POSTER

SESSIONE POSTER 6 - ARITMOLOGIA CLINICA

Moderatori: *Barbara Mariconti, Guido Rossetti*

01 IVABRADINA VERSO BISOPROLOLO NEL TRATTAMENTO DELLA TACHICARDIA SINUSALE INAPPROPRIATA

A. Martino ⁽¹⁾, Ms. Preiti ⁽¹⁾, A. Sette ⁽¹⁾, M. Rebecchi ⁽¹⁾, E. Guerra ⁽²⁾, F. Sperandii ⁽²⁾, F. Nuccio ⁽¹⁾, L. Sciarra ⁽¹⁾, L. De Luca ⁽¹⁾, E. De Ruvo ⁽¹⁾, L. Calo' ⁽¹⁾

⁽¹⁾ *Dipartimento di Cardiologia, ASL RM B, Roma, ITALY*, ⁽²⁾ *Dipartimento di Scienze della Salute, Università del Foro Italico, Roma, ITALY*

02 PREDITTORI CLINICI ED ELETTROCARDIOGRAFICI DI FIBRILLAZIONE ATRIALE IN UNA POPOLAZIONE SOTTOPOSTA AD IMPIANTO DI LOOP RECORDER.

A. Frontera ⁽¹⁾, A. Carpenter ⁽¹⁾, N. Ahmed ⁽¹⁾, M. Nelson ⁽¹⁾, M. Fasiolo ⁽²⁾, I. Diab ⁽¹⁾, T. Cripps ⁽¹⁾, G. Thomas ⁽¹⁾, E. Duncan ⁽¹⁾

⁽¹⁾ *Bristol Heart Institute, Bristol, UNITED KINGDOM*, ⁽²⁾ *Bath University, Bath, UNITED KINGDOM*

03 RISCONTRO OCCASIONALE DI FIBRILLAZIONE ATRIALE PERSISTENTE DI DURATA IMPRECISATA: CONFRONTO TRA UNA STRATEGIA DI CARDIOVERSIONE ELETTRICA PRECOCE VS UNA STRATEGIA DI CARDIOVERSIONE ELETTRICA DIFFERITA

P. Palmisano, M. Accogli, G. De Luca De Masi, S. De Blasi
Cardiology Unit, Card. G. Panico Hospital, Tricase (Lecce), ITALY

04 CARATTERISTICHE TEMPERAMENTALI DEI SOGGETTI AFFETTI DA SINCOPE VASOVAGALE

V. Russo ⁽¹⁾, A. Rago ⁽¹⁾, A.M. Monteleone ⁽²⁾, F. Di Meo ⁽¹⁾, A. Cristiano ⁽¹⁾, A.A. Papa ⁽¹⁾, P. Scognamiglio ⁽²⁾, R. Calabrò ⁽¹⁾, M.G. Russo ⁽¹⁾, G. Nigro ⁽¹⁾

⁽¹⁾ *Dipartimento di Scienze Cardio-Toraciche e Respiratorie SUN, Napoli, ITALY*, ⁽²⁾ *Dipartimento di Psichiatria, Napoli, ITALY*

05 TRANSITORIA PERDITA DI COSCIENZA DURANTE LA GUIDA: CAUSE E RISCHIO DI RECIDIVE

N. Petix, A. Del Rosso, V. Guarnaccia, A. Zipoli
Ospedale San Giuseppe, Empoli, ITALY

SESSIONE POSTER

06 PREVALENZA DI CAUSE NON CORONARICHE DI ARRESTO CARDIACO NEL MONDO REALE

V. Carinci ⁽¹⁾, G. Casella ⁽¹⁾, G. Barbato ⁽¹⁾, F. Pergolini ⁽¹⁾, G. Boggian ⁽²⁾, G. Di Pasquale ⁽¹⁾

⁽¹⁾ Cardiology Unit Maggiore Hospital, Bologna, ITALY, ⁽²⁾ Cardiology Unit Bentivoglio Hospital, Bologna, ITALY

07 FOLLOW-UP A LUNGO TERMINE NEI PAZIENTI CON CARDIOMIOPATIA DILATATIVA: DIFFERENZE DI GENERE

L. Vitali Serdoz, C. Lutman, M. Merlo, M. Zecchin, S. Magnani, E. Cadamuro, G. Sinagra
Dipartimento Cardiovascolare Azienda Ospedaliero-Universitaria Ospedali Riuniti e Università di Trieste, Trieste, ITALY

08 MORTALITÀ IMPROVVISA ED INDICAZIONI ALL'ICD IN PAZIENTI DIALIZZATI

S. Genovesi ^(1, 2), MC. Luise ⁽²⁾, H. Riva ⁽²⁾, E. Nava ⁽²⁾, C. Pozzi ⁽⁴⁾, G. Pontoriero ⁽⁵⁾, P. Ondei ⁽⁶⁾, G. Bonforte ⁽⁷⁾, M. Gallieni ⁽³⁾, A. Stella ^(1, 2), A. Vincenti ⁽⁸⁾

⁽¹⁾ Nefrologia e Dialisi, Ospedale San Gerardo, Monza, ITALY, ⁽²⁾ Clinica Nefrologica, Università di Milano Bicocca, Milano, ITALY, ⁽³⁾ Nefrologia e Dialisi, Ospedale San Carlo Borromeo, Milano, ITALY, ⁽⁴⁾ Nefrologia e Dialisi, ICP, Ospedale Bassini, Cinisello Balsamo (Milano), ITALY,

⁽⁵⁾ Nefrologia e Dialisi, Ospedale A. Manzoni, Lecco, ITALY, ⁽⁶⁾ Nefrologia e Dialisi, Ospedale Giovanni XXIII, Bergamo, ITALY, ⁽⁷⁾ Nefrologia e Dialisi, Ospedale S. Anna, Como, ITALY, ⁽⁸⁾ Unità di Elettrofisiologia e Cardiostimolazione, Ospedale San Gerardo, Monza, ITALY



FACULTY

Accogli Michele - *Tricase (LE)*

Aimé Ezio - *San Donato Milanese (MI)*

Alboni Paolo - *Ferrara*

Allocca Giuseppe - *Conegliano (TV)*

Ammirati Fabrizio - *Roma*

Anselmino Matteo - *Torino*

Bagliani Giuseppe - *Foligno*

Barbato Gaetano - *Bologna*

Bartoletti Angelo - *Firenze*

Basso Cristina - *Padova*

Becattini Cecilia - *Perugia*

Bellocci Fulvio - *Roma*

Belotti Giuseppina - *Treviglio (BG)*

Bertaglia Emanuele - *Padova*

Berti Sergio - *Massa*

Biffi Alessandro - *Roma*

Biffi Mauro - *Bologna*

Bisignani Giovanni - *Castrovillari (CS)*

Bongiorni Maria Grazia - *Pisa*

Bovenzi Francesco - *Lucca*

Bonso Aldo - *Feltre*

Boriani Giuseppe - *Bologna*

Borrelli Alessio - *Roma*

Botto Gianluca - *Como*

Bottoni Nicola - *Reggio Emilia*

Brignole Michele - *Lavagna (GE)*

Bronzetti Gabriele - *Bologna*

Busacca Paolo - *Urbino*

Cabrini Andrea - *Milano*

Calvagna Giuseppe - *Taormina (ME)*

Calvi Valeria - *Catania*

Campana Andrea - *Salerno*

Cappato Riccardo - *San Donato Milanese (MI)*

Capucci Alessandro - *Ancona*

Caravati Fabrizio - *Varese*

Carbucicchio Corrado - *Milano*

Carretta Domenico - *Bari*

Casali Edoardo - *Modena*

Castaldi Bruno - *Isernia*

Catanzariti Domenico - *Rovereto (PD)*

Cerbai Elisabetta - *Firenze*

Ciaramitaro Gianfranco - *Palermo*

Ciconte Vincenzo Antonio - *Catanzaro*

Corrado Domenico - *Padova*

Covino Gregorio - *Napoli*

Curnis Antonio - *Brescia*

D'Onofrio Antonio - *Napoli*

De Filippo Paolo - *Bergamo*

De Ponti Roberto - *Varese*

De Servi Stefano - *Legnano (MI)*

Del Greco Maurizio - *Trento*

Della Bella Paolo - *Milano*

Dello Russo Antonio - *Milano*

Dentali Francesco - *Varese*

Di Biase Matteo - *Foggia*

Diemberger Igor - *Bologna*

Disertori Marcello - *Trento*

Facchin Domenico - *Udine*

Fassini Gaetano Michele - *Milano*

Favale Stefano - *Bari*

FACULTY

- Foresti Sara - *Milano*
Forleo Giovanni Battista - *Roma*
Furlanello Francesco - *Milano*
Gaita Fiorenzo - *Torino*
Gasparini Maurizio - *Milano*
Gavazzi Antonello - *Bergamo*
Giammaria Massimo - *Torino*
Giardina Achille - *Cagliari*
Giordano Umberto - *Palermo*
Golzio Pier Giorgio - *Torino*
Grimaldi Massimo - *Bari*
Gronda Edoardo - *Milano*
Guerra Federico - *Ancona*
Gulizia Michele Massimo - *Catania*
Inama Giuseppe - *Crema (CR)*
Landolina Maurizio - *Pavia*
Leoni Loira - *Padova*
Licciardello Giovanni - *Catania*
Locati Emanuela Teresa - *Milano*
Lombardi Federico - *Milano*
Lunati Maurizio - *Milano*
Luzi Mario - *Ancona*
Maccabelli Giuseppe - *Milano*
Maglia Giampiero - *Pizzo (VV)*
Mantica Massimo - *Milano*
Mantoan Domenico - *Venezia*
Mantovan Roberto - *Treviso*
Marazzi Raffaella - *Varese*
Mariconti Barbara - *Como*
Marini Massimiliano - *Villazzano (TN)*
Martignani Cristian - *Bologna*
Mascia Franco - *Caserta*
Mascioli Giosuè - *Bergamo*
Mazzone Patrizio - *Milano*
Melissano Donato - *Lecce*
Metra Marco - *Brescia*
Mocini Alessandro - *Genova*
Molon Giulio - *Negrar (VR)*
Moirano Fulvio - *Roma*
Morani Giovanni - *Verona*
Morichelli Loredana - *Roma*
Musolino Michele Fiorenzo - *Rosarno (RC)*
Muto Carmine - *Napoli*
Napolitano Carlo - *Pavia*
Nardi Stefano - *Castel Volturno (NA)*
Notarstefano Pasquale - *Ferrara*
Occhetta Eraldo - *Novara*
Ottaviano Luca - *Pavia*
Padeletti Luigi - *Firenze*
Palmisano Pietro - *Tricase (LE)*
Pangallo Antonio - *Reggio Calabria*
Paoletti Perini Alessandro - *Firenze*
Pappalardo Augusto - *Roma*
Pastore Gianni - *Rovigo*
Pedretti Roberto - *Varese*
Pelargonio Gemma - *Roma*
Pensabene Orazio - *Palermo*
Perego Giovanni B. - *Milano*
Perrone Filardi Pasquale - *Napoli*
Perrotta Laura - *Firenze*



FACULTY

- Petix Nunzia Rosa - *Empoli*
Piacenti Marcello - *Pisa*
Pignalberi Carlo - *Roma*
Pisanò Ennio Carmine - *Lecce*
Pratola Claudio - *Ferrara*
Proclemer Alessandro - *Udine*
Puntrello Calogero - *Marsala (TP)*
Quartieri Fabio - *Reggio Emilia*
Rapacciuolo Antonio - *Napoli*
Raviele Antonio - *Mestre (VE)*
Rebecchi Marco - *Roma*
Rebellato Luca - *Udine*
Ricci Renato Pietro - *Roma*
Ricciardi Giuseppe - *Firenze*
Rizzi Fabio - *Lonate Pozzolo (VA)*
Rordorf Roberto - *Pavia*
Rossetti Guido - *Cuneo*
Rossi Luca - *Piacenza*
Rossillo Antonio - *Mestre (VE)*
Russo Giovanni - *Como*
Salerno Uriarte Jorge - *Varese*
Santini Luca - *Roma*
Santomauro Maurizio - *Napoli*
Sarubbi Berardo - *Napoli*
Sassone Biagio - *Bologna*
Scaglione Marco - *Asti*
Schwartz Peter J. - *Milano*
Sciarra Luigi - *Roma*
Senatore Gaetano - *Torino*
Sermasi Sergio - *Rimini*
Sinagra Gianfranco - *Trieste*
Sitta Nadir - *Treviso*
Soldati Ezio - *Pisa*
Solimene Francesco - *Avellino*
Stabile Giuseppe - *Salerno*
Strano Stefano - *Roma*
Tavazzi Luigi - *Pavia*
Themistoclakis Sakis - *Mestre (VE)*
Tomaino Marco - *Bolzano*
Tondo Claudio - *Milano*
Toselli Tiziano - *Ferrara*
Tritto Massimo - *Castellanza (VA)*
Vanoli Emilio - *Novara*
Verlato Roberto - *Padova*
Viani Stefano Marco - *Pisa*
Villani Giovanni Quinto - *Piacenza*
Vincenti Antonio - *Milano*
Viscusi Miguel - *Caserta*
Vitali Serdoz Laura - *Trieste*
Zanon Francesco - *Rovigo*
Zanotto Gabriele - *Verona*
Zaza Antonio - *Milano*
Zecchin Massimo - *Trieste*
Ziacchi Matteo - *Bologna*
Zoni Berisso Massimo - *Genova*



INFORMAZIONI SCIENTIFICHE

ISCRIZIONE DEGLI AUTORI

La presentazione di tutti i contributi accettati (comunicazione orale e/o poster), il loro inserimento nel programma definitivo e la pubblicazione dell'abstract sul sito dell'AIAC, sono subordinati al pagamento della quota di iscrizione.

COMUNICAZIONI ORALI - POSTER

Comunicazioni Orali

Le comunicazioni orali hanno a disposizione 8 minuti per l'esposizione + 4 di discussione.

Il Consiglio Direttivo dell'AIAC ed il Comitato Scientifico del Congresso rivolgono un cordiale invito a tutti gli Autori al rispetto rigoroso del tempo loro assegnato.

È cura di ogni Autore ritirare il materiale tecnico al termine della Sessione o al più tardi al termine della giornata.

La Segreteria Organizzativa non è responsabile dello smarrimento di materiale audio-video non ritirato o lasciato incustodito.

E-Poster

I Poster (in formato elettronico), sono consultabili per tutta la durata del congresso tramite gli appositi Totem Touch situati nell'Area E-Poster presso la sede congressuale.

I partecipanti al congresso potranno anche votare il Miglior Poster (1 solo voto) durante le due giornate di congresso, previa identificazione tramite badge congressuale.

Poster Discussion:

13 marzo 2014 - dalle ore 13.30 alle ore 14.00

Sessione Poster 1 (PREDITTORI DI RISPOSTA ALLA CRT) dal n. 1 al n. 8

Sessione Poster 2 (ESTRAZIONE E MONITORAGGIO REMOTO) dal n. 1 al n. 8

Sessione Poster 3 (ICD/CRT) dal n. 1 al n. 8

14 marzo 2014 - dalle ore 10.00 alle ore 10.30

Sessione Poster 4 (DEVICE) dal n. 1 al n. 8

Sessione Poster 5 (ABLAZIONE E CHIUSURA DELL'AURICOLA) dal n. 1 al n. 8

Sessione Poster 6 (ARITMOLOGIA CLINICA) dal n. 1 al n. 8

Il primo autore deve essere presente per la discussione con il moderatore.

Tempo a disposizione per la presentazione del poster: 3 minuti.

14 marzo 2014 - dalle 13.45 alle 14.15 - Termine ultime per la Votazione del Miglior Poster

INFORMAZIONI SCIENTIFICHE

ABSTRACT

Gli abstract del congresso saranno pubblicati come Supplemento online al Giornale Italiano di Cardiologia e disponibili su www.giornaledicardiologia.it

TRAVEL GRANT

L'AIAC (Associazione Italiana Aritmologia e Cardioritmiologia), assegnerà n. 5 travel grant agli autori presentatori delle 5 Comunicazioni Orali Scelte.

Centro PROIEZIONI

In tutte le sessioni è possibile solo la proiezione da computer e non è possibile collegare i portatili personali direttamente al proiettore.

La gestione di tutte le proiezioni è affidata ad un unico sistema che provvede a inoltrare la presentazione nelle sale di pertinenza.

I Relatori, che sono invitati a utilizzare il programma PowerPoint per Windows, devono consegnare il proprio materiale su CD o USB (pen-drive) al Centro Proiezioni.

A tutti gli Autori è richiesta l'autorizzazione all'utilizzo della presentazione proiettata sincronizzata con la registrazione audio delle relazioni, per consentire all'AIAC l'utilizzo del materiale scientifico per le pubblicazioni postcongressuali e alla fine di ogni giornata congressuale

Per le presentazioni in formato PowerPoint su CD Rom o pen-drive:

consegna presso il Centro Slide almeno 1 ora prima della presentazione.

Per le presentazioni su PC portatile personale:

consegna al Centro Proiezioni almeno 2 ore prima della presentazione.

Proiezioni video:

qualora i video fossero in formato DVD separati dalla presentazione questi devono essere consegnati al Centro Proiezioni almeno 3 ore prima della sessione

BADGE

Si può accedere all'area congressuale, all'area espositiva e alle sessioni scientifiche solo se si è in possesso di una regolare iscrizione. A tutti i partecipanti, relatori/moderatori ed espositori verrà rilasciato un badge che dovrà essere esibito per l'ammissione alle sessioni scientifiche. Il badge è un documento personale non cedibile e va esibito al personale di controllo. È l'unico documento valido per ritirare l'attestato di partecipazione.



INFORMAZIONI SCIENTIFICHE

ATTESTATO DI PARTECIPAZIONE

Al termine del Congresso sarà rilasciato un attestato di partecipazione a tutti gli iscritti solo su presentazione del badge nominativo. Potranno essere rilasciati attestati giornalieri, ma in questo caso verrà specificata la data del rilascio. Attenzione: non sarà possibile ritirare l'attestato al posto dei colleghi.

ECM - Educazione Continua in Medicina

Il *Congresso* è inserito nel Piano Formativo 2014 AIAC (www.aiac.it) - Provider n. 2181 ed è stato accreditato presso la Commissione Nazionale per la Formazione Continua con Obiettivo Formativo Linee Guida - Protocolli - Procedure, per la figura professionale del Medico Chirurgo - Discipline: Cardiologia, Medicina interna, Medicina dello sport, Neurologia, Cardiocirurgia, Medicina generale-medici di famiglia - per un numero massimo di 800 partecipanti. Oltre tale numero e per professioni/discipline differenti da quelle accreditate non sarà possibile rilasciare i crediti formativi.

Il Congresso (ID 83305) ha ottenuto **n. 5,5 Crediti**.

Rilevamento delle presenze per il Congresso

E' operativo un servizio di rilevazione delle presenze tramite portali elettronici appositamente segnalati in area congressuale.

E' responsabilità del singolo partecipante interessato ai crediti formativi attraversare le postazioni di rilevamento presenza.

I partecipanti interessati a ricevere i crediti formativi, ritireranno al desk di registrazione al Congresso, un badge elettronico che funzionerà in radiofrequenza e mediante il passaggio attraverso i rilevatori sarà in grado di registrarne l'effettiva presenza.

I partecipanti potranno rivolgersi al desk ECM, presso la segreteria, per verificare personalmente con il proprio badge elettronico le ore di presenza accumulate.

La *Sessione Infermieristica* è inserita nel Piano Formativo 2014 AIAC (www.aiac.it) - Provider n. 2181 ed è stata accreditata presso la Commissione Nazionale per la Formazione Continua con Obiettivo Formativo Linee Guida - Protocolli - Procedure, per la figura professionale/disciplina Infermieri Professionali e Tecnici di Fisiopatologia Cardiocircolatoria e Perfusione Cardiovascolare, per un numero massimo di 100 partecipanti. Oltre tale numero e per professioni/discipline differenti da quelle accreditate non sarà possibile rilasciare i crediti formativi.

L'evento (ID 88625) ha ottenuto **n. 7 Crediti Formativi**

Per conseguire i crediti è necessario:

- ritirare al momento della registrazione la cartellina ECM
- riconsegnare al termine dell'evento in segreteria la modulistica debitamente compilata e firmata

Si precisa che i crediti verranno erogati a fronte di una partecipazione del 100% ai lavori scientifici e del superamento della prova di apprendimento con almeno il 75% delle risposte corrette.



INFORMAZIONI SCIENTIFICHE

PROVIDER ECM



Via Biagio Petrocelli, 226 - 00173 Roma
Tel. 0642020412 - Fax. 0642020037
segreteria@aiac.it

ATTESTATI ECM

Gli attestati ECM, dopo attenta verifica della partecipazione e dell'apprendimento, saranno inviati via mail.

ASSEMBLEA GENERALE DEI SOCI AIAC

L'Assemblea Generale dei Soci AIAC è convocata giovedì 13 marzo 2014 dalle ore 11.00 alle ore 12.00.

VARIAZIONI

L'AIAC e la Segreteria Organizzativa si riservano il diritto di apportare al programma del Congresso tutte le variazioni necessarie per ragioni scientifiche e/o tecniche, compatibilmente con la vigente normativa ministeriale in ambito dei crediti formativi ECM.



INFORMAZIONI GENERALI

Segreteria Congressuale



AIM Group International - Sede di Roma
Via Flaminia 1068, 00189 Roma
Tel. 06 33053.1 - Fax 06 33053249
aiac2014@aimgroup.eu
web.aimgroupinternational.com/2014/aiac

Sede Congressuale

Palazzo della Cultura e dei Congressi
Piazza Costituzione, 4/a - 40128 Bologna
Tel. 051 6375111
www.bolognafiere.it

Segreteria in area congressuale

La Segreteria Organizzativa è a disposizione dei partecipanti in sede congressuale con i seguenti orari:

Giovedì 13 marzo 2014 09.00 - 19.00

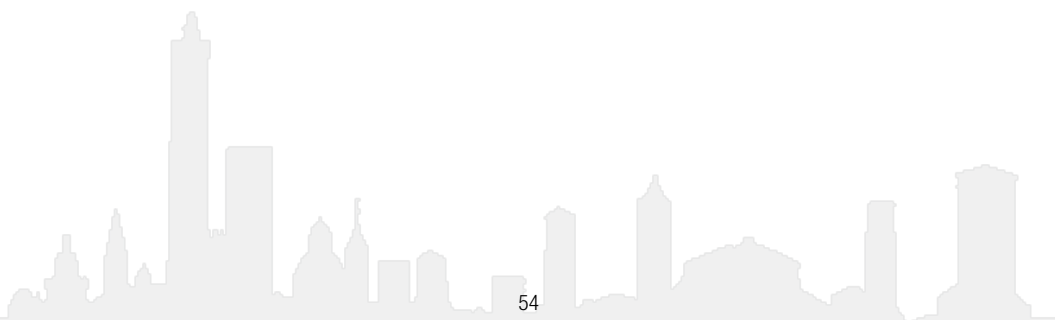
Venerdì 14 marzo 2014 08.00 - 19.00

Esposizione tecnico-scientifica

In area congressuale è allestita un'esposizione tecnico-farmaceutica-elettromedicale e dell'editoria scientifica che osserverà gli orari dei lavori scientifici.

VOTAZIONI RINNOVO CONSIGLIO DIRETTIVO

Il seggio telematico è attivo in sede congressuale Giovedì 13 marzo 2014 dalle ore 10.30 alle ore 13.30 per tutti i soci AIAC che non sono riusciti a votare on-line prima del Congresso.
Possono votare i soci in regola con la quota associativa all'8 febbraio 2014.



INFORMAZIONI GENERALI

QUOTE DI ISCRIZIONE (IVA 22% inclusa)

* è richiesta un'attestazione della struttura in cui operano firmata dal Direttore dell'Istituto

Soci AIAC

€ 427,00

Non Soci

€ 549,00

Specializzandi

€ 183,00*

La quota di iscrizione comprende:

partecipazione ai lavori scientifici, kit congressuale, lunch e attestato di partecipazione.

Infermieri/Tecnici (solo Sessione Infermieristica)

€ 183,00

La quota di iscrizione comprende:

partecipazione ai lavori scientifici, kit congressuale, lunch e attestato di partecipazione.

Modalità di pagamento: in contanti o carta di credito.

Per ogni iscrizione verrà rilasciata regolare fattura: si prega quindi di indicare il proprio numero di Codice Fiscale ed eventuale Partita IVA.

Non verranno accettate iscrizioni prive degli elementi per il rilascio della fattura.

RICHIESTA DI ESENZIONE IVA

Gli enti pubblici che desiderano richiedere l'esenzione dell'IVA sul pagamento della quota di iscrizione dei propri dipendenti, sono tenuti a mostrare la richiesta su carta intestata dell'Ente Pubblico.

BAR

All'interno del Centro Congressi è disponibile un bar a pagamento.

GUARDAROBA

È presente un servizio di guardaroba che seguirà gli orari congressuali.



VIETATO FUMARE

È vietato fumare in tutta l'area congressuale.



TELEFONI CELLULARI

Nelle Aule dove si svolgono i lavori scientifici i telefoni cellulari dovranno essere tenuti in modalità silenziosa.



PIANTINA ESPOSITIVA





PIANTINA ESPOSITIVA

LEGENDA

NUMERO STAND

BAYER	9-10
BIOSENSE WEBSTER J&J	1
BIOTRONIK	4
BMS / PFIZER	22-23
BOSTON SCIENTIFIC	5
COOK	21
FIAB	19-26
MEDICO	11
MEDTRONIC	7
SEDA	25
SIEMENS	20
SORIN	3
SPA SOCIETÀ PRODOTTI ANTIBIOTICI	24
ST JUDE MEDICAL	6
ATRIAL FIBRILLATION 2015	T1
CARDIOLINK	T3
EDI ERMES	T5
IL PENSIERO SCIENTIFICO	T6
PICCIN EDITORI	T7
SIC SPORT	T4
VENICE ARRHYTHMIAS 2015	T2



RINGRAZIAMENTI

Il Consiglio Direttivo dell'Associazione Italiana di Aritmologia e Cardiostimolazione (AIAC) desidera ringraziare le seguenti Aziende per il loro contributo educativo non vincolante all'evento:

**BOSTON SCIENTIFIC
MEDTRONIC ITALIA
SORIN GROUP ITALIA
ST. JUDE MEDICAL ITALIA**

BAYER
BOEHRINGER INGELHEIM ITALIA
BIOTRONIK ITALIA
BIOSENSE WEBSTER - JOHNSON & JOHNSON

ABBOTT VASCULAR - KNOLL RAVIZZA
BRISTOL MYERS SQUIBB
COOK ITALIA
DELTA HOSPITAL
FIAB
GE HEALTHCARE
MEDICO
NAYAMED INTERNATIONAL
PFIZER ITALIA
SANOFI -AVENTIS
SEDA
SIEMENS
SIGMA-TAU INDUSTRIE FARMACEUTICHE RIUNITE
SPA SOCIETA' PRODOTTI ANTIBIOTICI

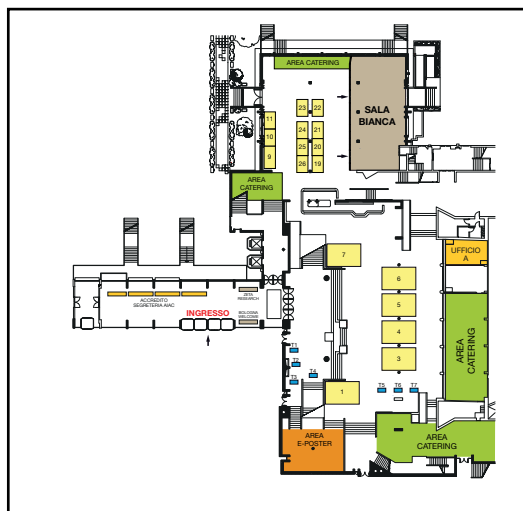
Si ringraziano inoltre gli editori:

EDI ERMES
PICCIN NUOVA LIBRARIA
IL PENSIERO SCIENTIFICO EDITORE

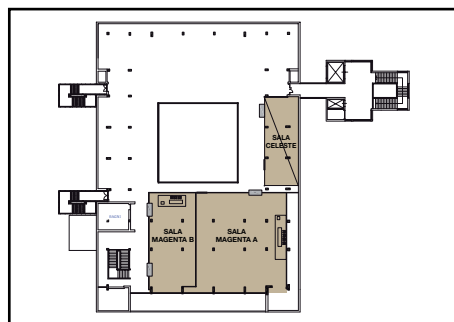


PIANTINA CENTRO CONGRESSI

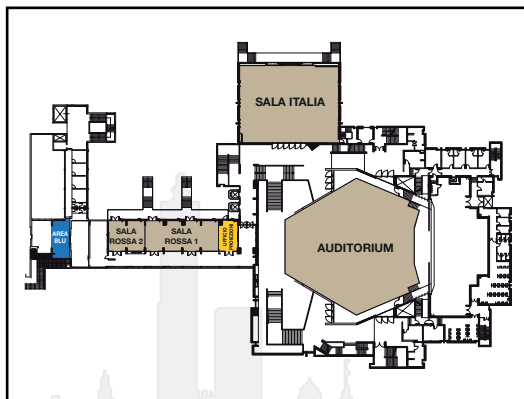
PIANO TERRA



SECONDO PIANO



PRIMO PIANO





PIANTINA CENTRO CONGRESSI

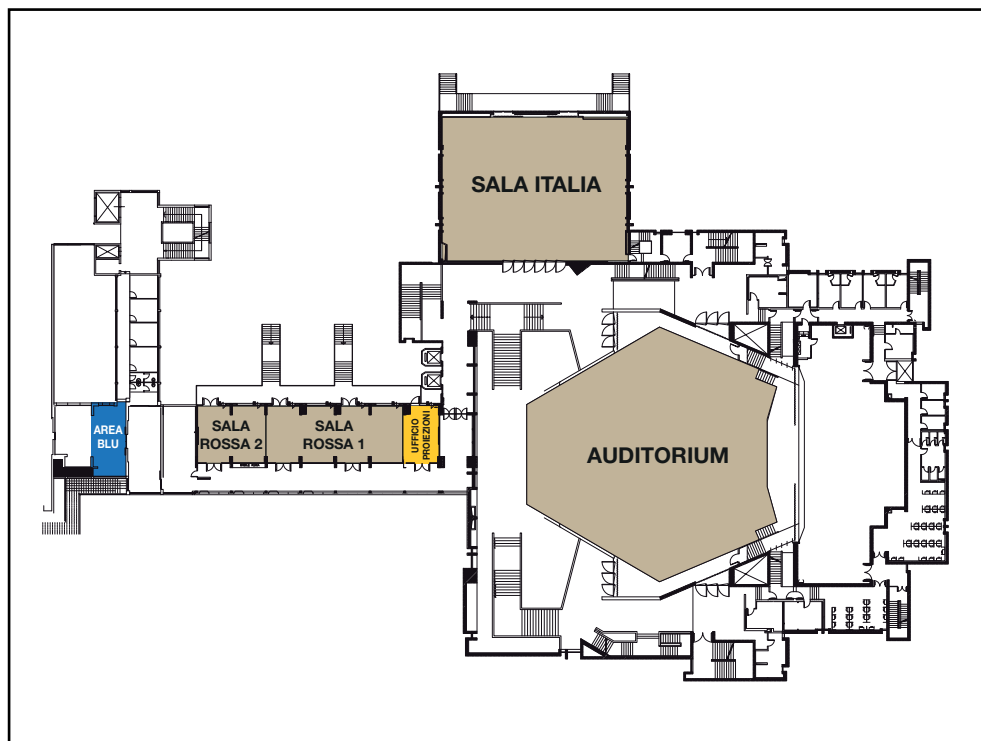
PIANO TERRA





PIANTINA CENTRO CONGRESSI

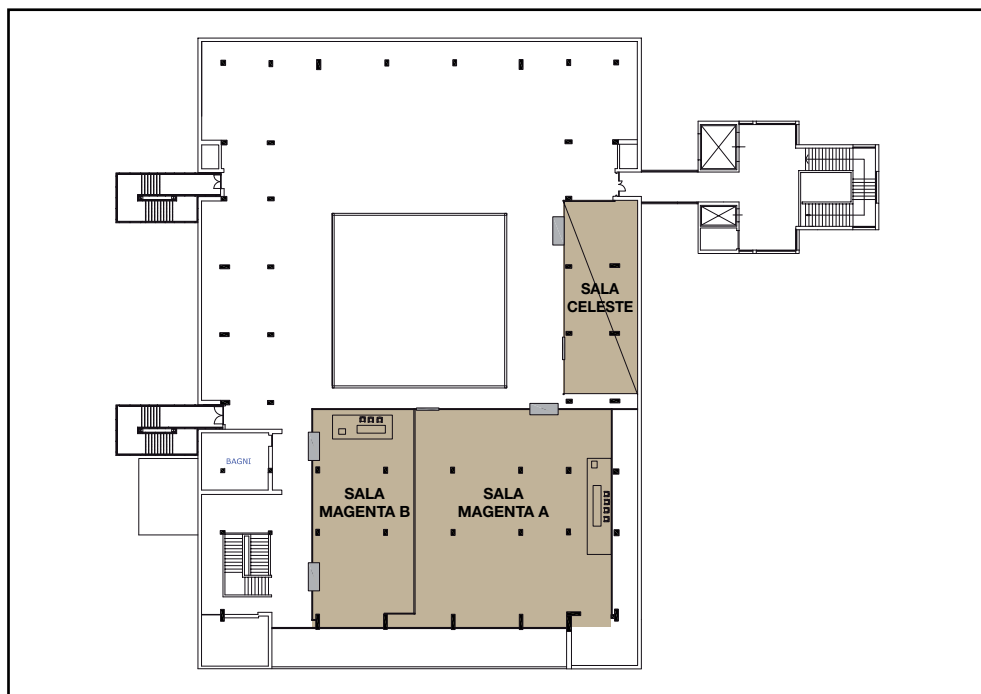
PRIMO PIANO





PIANTINA CENTRO CONGRESSI

SECONDO PIANO





SEGRETERIA SCIENTIFICA

Laura De La Pierre
Via Biagio Petrocelli 226, 00173 Roma
Tel. 06 42020412 - Fax 06 42020037
segreteria@aiac.it
www.aiac.it

SEGRETERIA ORGANIZZATIVA

AIM Group International - Sede di Roma
Via Flaminia 1068, 00189 Roma
Tel. 06 33053.1 - Fax 06 33053249
aiac2014@aimgroup.eu
web.aimgroupinternational.com/2014/aiac